

SMARTPRO

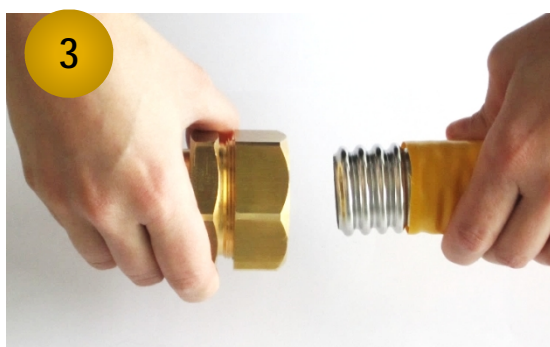
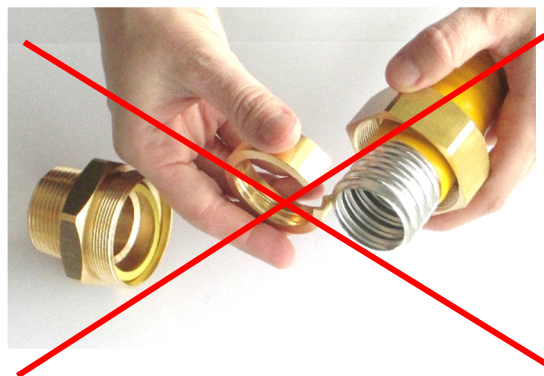
Guideline SMARTPRO fitting



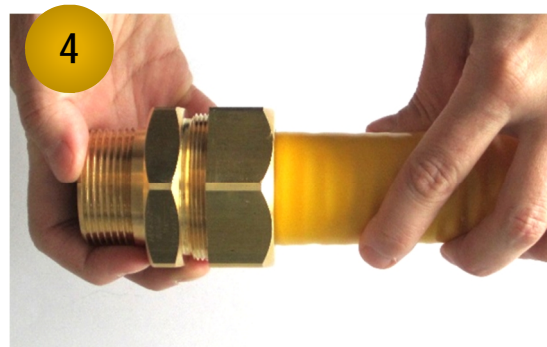
1
Verwijder de PE coating zodoende er vier golven vrij komen.



2
Draai de moer een kwart draai los alvorens de buis te monteren, zeker niet volledig demonteren!



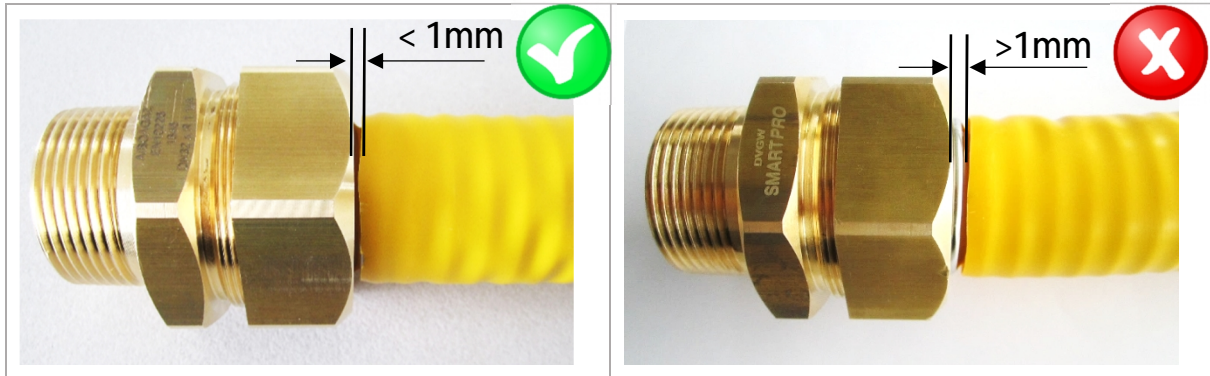
3
Duw/breng de BOAGAZ PLT leiding in de Smart Pro fitting...



4
...tot de vier vrijgemaakte golven volledig in de koppeling zitten. Daarna kan u pas de moer aandraaien.

SMARTPRO

Extra informatie betreffende het correct gebruik SMARTPRO



Demonteer de koppeling zeker niet volledig! Indien u deze per vergissing toch reeds gedemonteerd hebt, kan u hieronder de correcte positie van de borgring terugvinden.

