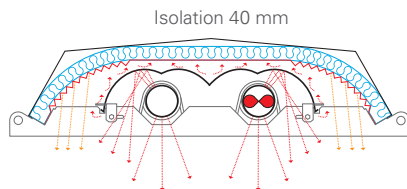


## TUBE RADIANT BTwin™ BTH2R

TRÈS HAUTE EFFICACITÉ  
17 À 45 kW



**+25%**  
RENDEMENT

RENDEMENT SAISONNIER > 80%

### OPTIONS ET ACCESSOIRES

- Fumisterie pour type A, B ou C
- Extraction centralisée
- Ventouses
- Accessoires de raccordement Gaz
  - Vanne
  - Flexible
  - Détendeur
  - Filtre
- Système d'accrochage mural ou horizontal
- Peinture haute température
- Grilles de protection
- Choix de régulations électroniques
  - Horloge intégrée
  - Réarmement à distance
  - Report de défaut
  - Commande de plusieurs appareils

### AVANTAGES

- 4 tailles de 17 à 45 kW
- Conception Monobloc
- Tube en épingle pour une chaleur homogène
- Brûleur type « Venturi »
- Optimisation des rendements
- Turbulateurs
- Voyants de fonctionnement visibles depuis le sol
- Fonctionnement silencieux
- Installation simple,
- Economie d'énergie



### CARACTÉRISTIQUES

	BTH2R17	BTH2R25	BTH2R35	BTH2R45
<b>PERFORMANCES</b>				
Puissances calorifiques PCI/Utile (kW)	16,5 / 14,85	25 / 22,5	35 / 31,5	45 / 40,5
Rendement de combustion (1)	> 90%			
Rendement Saisonnier (1)	> 80%			
Facteur de rayonnement (2)	> 0,7			
Classe Nox (1)	3			
<b>CARACTÉRISTIQUES ÉLECTRIQUES</b>				
Alimentation	230-240 V 50 Hz Monophasé			
Protection électrique (fusible)	5A			
Puissance démarrage / fonctionnement (VA)	120 / 90			
Raccordement (prise connecteur)	3 x 0,75 mm <sup>2</sup>			
<b>RACCORDEMENT GAZ ET FUMÉES</b>				
Raccordement Gaz	3/4 gaz mâle			
Diamètre Evacuation des fumées (diam)	100 mm			
Poids (kg)	115	142	246	318
<b>CODES</b>				
Gaz Naturel G20	BTH2R17-FRN	BTH2R25-FRN	BTH2R35-FRN	BTH2R45-FRN
Gaz Naturel G25	BTH2R17-FRG	BTH2R25-FRG	BTH2R35-FRG	BTH2R45-FRG
Gaz Propane	BTH2R17-FRP	BTH2R25-FRP	BTH2R35-FRP	BTH2R45-FRP

(1) Selon la réglementation écoconception 2015/1188 et la directive d'application 2009/125/CE - (2) Selon norme EN 416-2

### CONSUMMATION GAZ

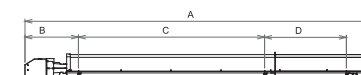
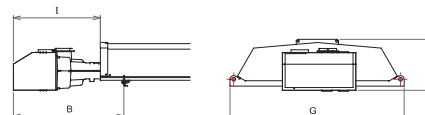
Pression d'alimentation des appareils G20 : 20 mbar / G25 : 25 mbar / G30/31 : 37 mbar

	BTH2R17			BTH2R25			BTH2R35			BTH2R45		
	Ø d'injecteur mm x 100	Pression à l'injecteur mbar	Débit gaz (4)	Ø d'injecteur mm x 100	Pression à l'injecteur mbar	Débit gaz (4)	Ø d'injecteur mm x 100	Pression à l'injecteur mbar	Débit gaz (4)	Ø d'injecteur mm x 100	Pression à l'injecteur mbar	Débit gaz (4)
Gaz Naturel G20	360	10	1,75 m <sup>3</sup> /h	450	8,5	2,65 m <sup>3</sup> /h	530	8	3,70 m <sup>3</sup> /h	600	8,5	4,76 m <sup>3</sup> /h
Gaz Naturel G25	360	14,5	2,03 m <sup>3</sup> /h	450	13,5	3,08 m <sup>3</sup> /h	530	12	4,31 m <sup>3</sup> /h	600	14	5,54 m <sup>3</sup> /h
Propane G31	210	RB (3)	1,28 kg/h	260	RB (3)	1,94 kg/h	310	RB (3)	2,72 kg/h	350	RB (3)	3,5 kg/h
Butane G30	210	RB (3)	1,30 kg/h	260	RB (3)	1,97 kg/h	310	RB (3)	2,76 kg/h	350	RB (3)	3,55 kg/h

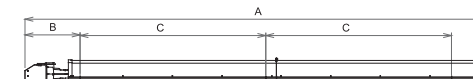
(3) Régulateur de la vanne bloqué - (4) Conditions 15°C / 1013mbar

### DIMENSIONS

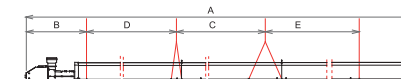
	BTH2R17	BTH2R25	BTH2R35	BTH2R45
A (en mm)	3910	5050	8570	10850
B (en mm)	630	630	650	650
C (en mm)	2030	2030	2550	2550
D (en mm)	890	-	2490	2490
E (en mm)	-	-	2250	2170
F (en mm)	-	-	-	2360
G (en mm)	950	950	950	950
H (en mm)	280	280	280	280
I (en mm)	500	500	528	528
Nb points d'ancrage obligatoires	3	3	4	5



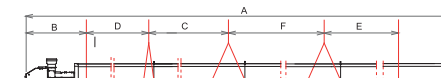
BTH2R17



BTH2R25



BTH2R35



BTH2R45