

ROBUS®

EN

GOLF EXPRESS MODULAR PLUG IN MICROWAVE SENSOR RXMWS-01

PLEASE READ INSTRUCTION BEFORE COMMENCING INSTALLATION AND RETAIN FOR FUTURE REFERENCES.

! Electrical products can cause death or injury, or damage to property. The installation must be carried out by a qualified electrician.

Note:

The luminaire must be disconnected before carrying out any insulation strength or earth resistance testing. Product technical information and specification may change over time without prior notification. For the latest technical information please visit our web site www.robust.com or robustdirect.com

-20°C < Ta < +45°C, 220-240V ~ 50/60Hz, Class II, IP20
Detection Range: Radius 5m (Ceiling Mounting height 3m), 360° angle
10m (Wall Mounting height 1.5m), 120° angle

Installation

1. Before starting the work, make sure to switch off the mains supply.
2. Unclip the trim, remove the securing screw, and rotate the diffuser to take it off.
3. Press the hinge clip to release the LED plate.
4. Place the sensor onto the position that pre-set for sensor until it is secure.
5. Connect the sensor to the LED driver and terminal block by the fixing quickly connectors as per figure 4. And the Lout terminal can switch up to a maximum of 400W, including the wattage of this fitting. Lout connections can be wired in parallel if needed but the total load should remain below 400W. Ensure to adjust the switch on the driver to select the desired colour temperature and wattage. WARNING: DO NOT change them when the fitting is turned on!
6. Reattach the LED plate, align the markings on the diffuser and rotate into place. Secure it with the silicon pad and the screw, and reattach the trim to the base.
7. Set sensor settings as shown in the table. The daylight sensor will prevent the light from turning on until the ambient light is below the set lux level.

Walk testing can then be carried out to determine detection area with slow walking pace. When the sensor detects movement, the load will be switched on for the preset time. For the walk test set detection range to 100, 75, 50, 25 or 10%, set delay time to 5s and disable daylight sensor. When finished, set controls to desired levels. Factory default setting: Detection area 100%, Hold time 20min, Daylight harvest disable.

Note: 1. The sensor should be installed by a qualified electrician. The sensor should not be modified in any way. Any modifications made for this product will immediately invalidate any warranties issued. The company does not accept responsibility for any consequences resulting from unauthorized modification of the product. 2. Microwaves cannot pass through metal or brick wall if thicker than 20cm. they will pass through thinner walls but there will be some attenuation. 3. Installation inside a glass or plastic housing will result in a reduction of detection sensitivity. Expect a reduction of approximately 20% for every 3mm of thickness.

Information for the Product user:

1. Please note the requirement to dispose of Waste Electrical & Electronic Equipment separately from household waste (WEEE marked with crossed out wheelee bin symbol).
2. Please consider your role in contributing to re-use and recycling by returning this product at end of life to a collection centre for waste electrical equipment or a Civic Amenity site, or to a retail outlet from which you are purchasing a replacement.
3. This equipment may contain substances that are hazardous to health and the environment if disposed of carelessly. It is important that it is separated from normal household waste and recycled in the WEEE chain.
4. The "crossed out wheelee bin symbol" on a product indicates this equipment must not be disposed of in normal household waste, but should be disposed of according to local WEEE regulations.

ROBUS®

NL

GOLF EXPRESS MODULAIRE INSTEEKBARE MICROGOLFSSENSOR RXMWS-01

LEES DE INSTRUCTIES VOORDAT U BEGINT MET DE INSTALLATIE EN HOU ZE BIJ VOOR LATER.

! Elektrische producten kunnen de dood of letsel veroorzaken of eigendommen beschadigen. De installatie dient te worden uitgevoerd door een elektricien.

Opmerkingen:

De lamp moet worden losgekoppeld voordat de isolatieweerstand wordt getest. Technische gegevens en specificaties van dit product kunnen zonder voorafgaande kennisgeving wijzigen. Ga voor de meest recente technische gegevens naar onze website www.robust.com of robustdirect.com

-20°C < Ta < +45°C, 220-240V ~ 50/60Hz, Klasse II, IP20
Detectiebereik: Straal 5 m (montagehoogte plafond 3 m), hoek 360°.
10 m (montagehoogte wand 1,5 m), hoek 120°

Installatie

1. Zorg dat de netvoeding uitgeschakeld is voordat u begint.
2. Maak de sierlijst los, verwijder de borgschroef en draai de diffuser om deze te verwijderen.
3. Druk op de scharnierklem om de LED-plaat los te maken.
4. Plaats de sensor op de positie die voor de sensor voorzien is en zorg ervoor dat deze goed vastzit.
5. Sluit de sensor aan op de led-driver en het aansluitblok met de snelkoppelingen zoals te zien is in afb. 4. En de Lout-aansluiting kan maximaal 400 W schakelen, inclusief het vermogen van deze armatuur. Lout-aansluitingen kunnen indien nodig parallel worden aangesloten, maar de totale belasting mag niet hoger zijn dan 400 W. Zorg ervoor dat u de schakelaar op de driver instelt om de gewenste kleurtemperatuur en wattage te selecteren. WAARSCHUWING: Wijzig deze NIET wanneer de armatuur ingeschakeld is!
6. Bevestig de LED-plaat opnieuw, lijn de markeringen op de diffuser uit en draai deze op zijn plaats. Zet hem vast met het siliconenviltje en de schroef en bevestig de sierlijst weer aan de basis.
7. Stel de sensorinstellingen in zoals aangegeven in de tabel. De daglichtsensor voorkomt dat het licht wordt ingeschakeld tot het omgevingslicht lager is dan het ingestelde luxniveau.

Vervolgens kan een looptest worden uitgevoerd om het detectiegebied te bepalen in een langzaam wandeltempo. Wanneer de sensor beweging detecteert, wordt de belasting gedurende de vooraf ingestelde tijd ingeschakeld. Stel voor de looptest het detectiegebied in op 100,75, 50, 25 of 10%, stel de vertragings tijd in op 5 sec. en schakel de daglichtsensor uit. Wanneer u klaar bent, stelt u de bedieningselementen in op de gewenste niveaus. Standaardinstelling: Detectiegebied 100%, Wachtijd 20 min, Daylight harvest uitgeschakeld.

Opmerking: 1. De sensor moet worden geïnstalleerd door een gekwalificeerde elektricien. De sensor mag op generlei wijze worden gewijzigd. Zelfgemaakte wijzigingen aan dit product maken de garantie onmiddellijk ongeldig. Het bedrijf aanvaardt geen aansprakelijkheid voor eventuele gevolgen van een ongeoorloofde wijziging van het product. 2. Microgolven kunnen niet door metalen of bakstenen muren dringen als deze dikker zijn dan 20 cm. Ze kunnen wel door dunnere muren dringen, maar er zal enige verzwakking optreden. 3. Installatie in een glazen of kunststof behuizing heeft een vermindering van de detectiegevoeligheid tot gevolg. Verwacht een vermindering van ongeveer 20% voor elke 3 mm dikte.

Informatie voor de gebruiker van het product:

1. Hou bij het verwijderen van afval rekening met de regeling voor afgedankte elektrische en elektronische apparatuur, gescheiden van gewoon huishoudelijk afval (AEEA, pictogram van een klike met een kruis erdoorheen).
2. Neem uw verantwoordelijkheid op het vlak van hergebruik en recycling door dit product aan het einde van zijn levenscyclus in te leveren bij een inleverpunt voor elektronisch afval, een milieupark of een winkel waar u een nieuw product koopt.
3. Deze apparatuur kan stoffen bevatten die gevaarlijk zijn voor de gezondheid en het milieu indien ze onachtzaam wordt weggegooid. Het is belangrijk dat het gescheiden gehouden wordt van het normaal huishoudelijk afval en gerecycled wordt in het netwerk voor AEEA.
4. Het pictogram van een klike met een kruis erdoorheen op een product betekent dat dit apparaat niet samen met het gewone huishoudelijk afval mag worden weggegooid, maar dat het dient te worden verwijderd in overeenstemming met de lokale regelgeving voor AEEA (afgedankte elektrische en elektronische apparatuur).

ROBUS®

DE

GOLF EXPRESS MODULAR PLUG-IN MIKROWELLESENSOR RXMWS-01

LESEN SIE DIE ANLEITUNG, BEVOR SIE MIT DER INSTALLATION BEGINNEN, UND BEWAHREN SIE SIE FÜR DIE SPÄTERE VERWENDUNG AUF.

! Elektronikprodukte können Tod oder Verletzung oder Sachschaden verursachen. Die Installation muss von einem Elektriker vorgenommen werden.

Hinweis:

Vor der Durchführung von Isolationswiderstandsprüfungen muss die Leuchte vom Strom getrennt werden. Technische Produktinformationen und Angaben können sich im Lauf der Zeit ohne weitere Mitteilung ändern. Besuchen Sie unsere Webseite www.robust.com oder robustdirect.com für aktuelle technische Informationen.

-20°C < TU < +45°C, 220-240V ~ 50/60Hz, Klasse II, IP20
Erfassungsbereich: Durchmesser 5 m (Deckenmontagehöhe 3 m),
360-Grad-Winkel. 10 m (Wandmontagehöhe 1,5 m), 120-Grad-Winkel

Installation

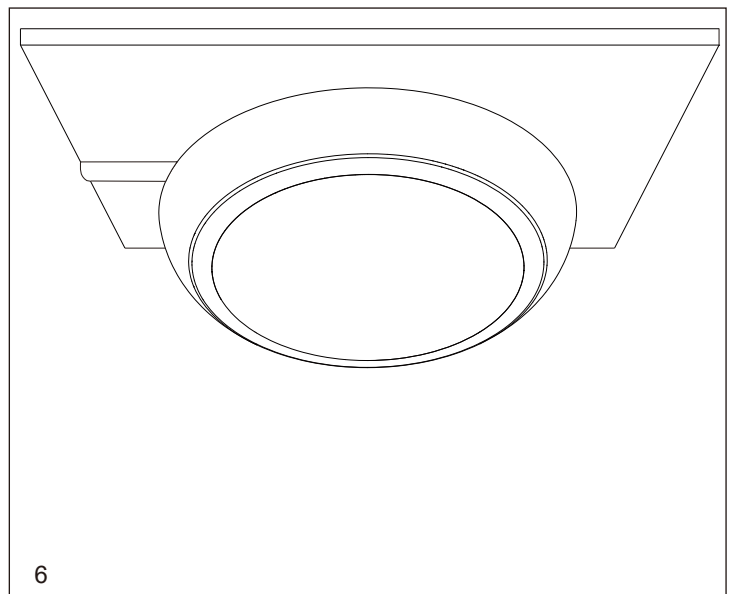
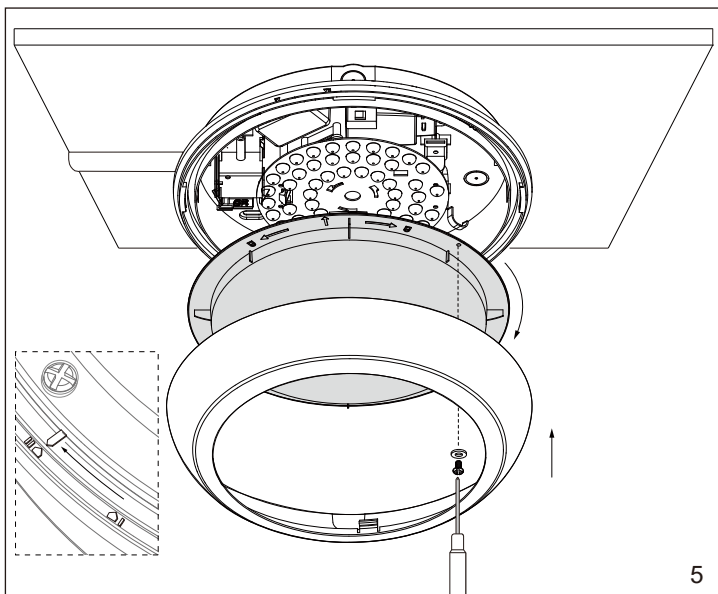
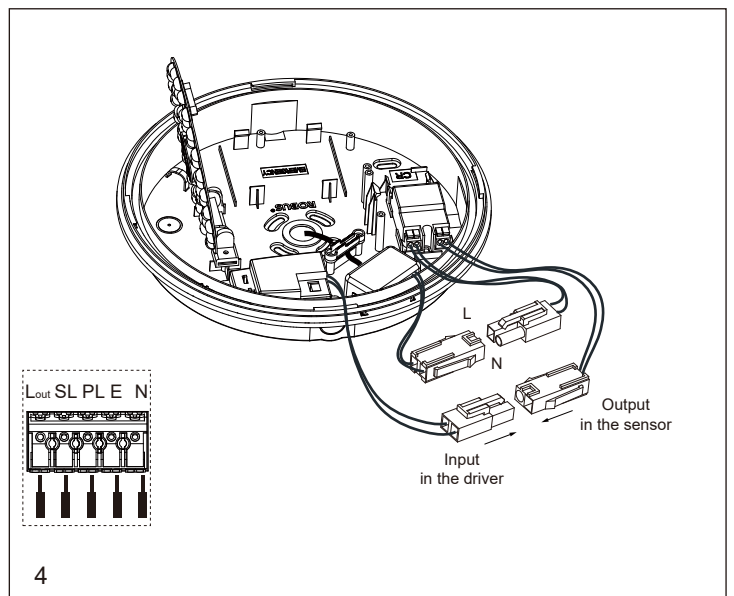
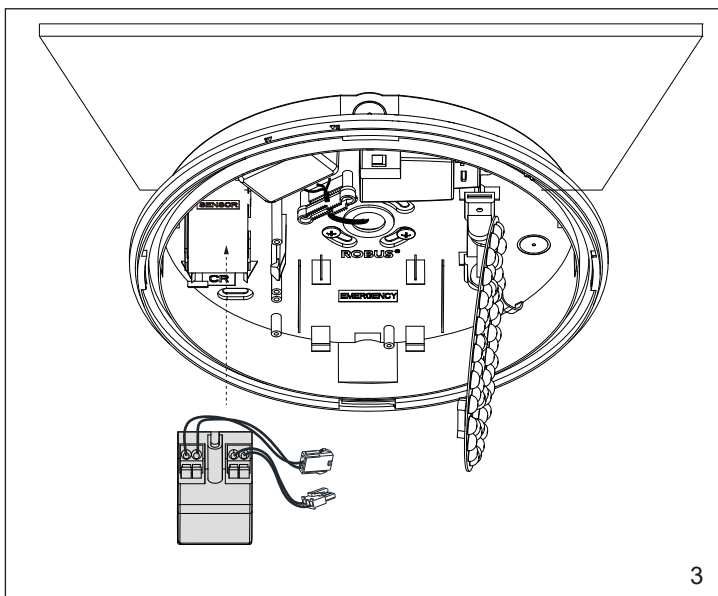
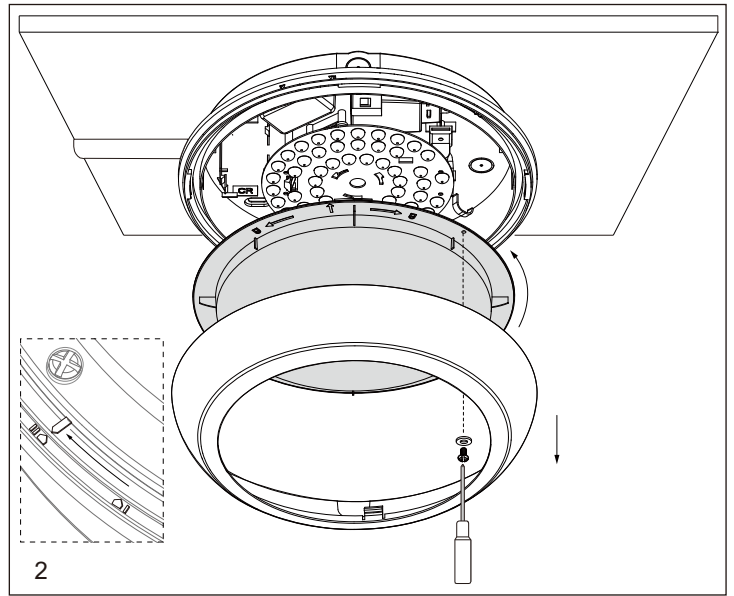
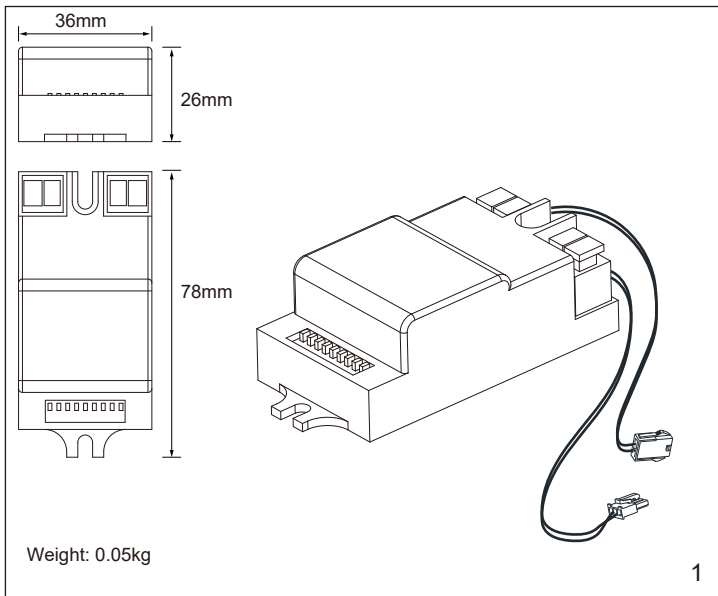
1. Schalten Sie vor Beginn der Arbeiten unbedingt die Stromversorgung aus.
2. Lösen Sie die Verkleidung, entfernen Sie die Sicherungsschraube und nehmen Sie den Diffusor durch Drehen ab.
3. Drücken Sie auf die Scharnierklammer, um die LED-Platine zu lösen.
4. Platzieren Sie den Sensor auf die für den Sensor voreingestellte Position, bis er fest sitzt.
5. Verbinden Sie den Sensor mit dem LED-Treiber und den Anschlussklemmen wie in Abb. 4 dargestellt mithilfe von Schnellverbindern. Die LOUT-Klemme kann bis zu einer maximalen Leistung von 400 W schalten, einschließlich der Wattleistung dieser Leuchte. LOU-Anschlüsse können bei Bedarf parallel geschaltet werden, aber die Gesamtlast sollte unter 400 W bleiben. Stellen Sie mithilfe des Schalters am Treiber die gewünschte Farbtemperatur und Wattzahl ein. WARNHINWEIS: Ändern Sie die Farbtemperatur und die Wattzahl NICHT, solange die Leuchte eingeschaltet ist!
6. Bringen Sie die LED-Platine wieder an, richten Sie die Markierungen auf dem Diffusor aus und drehen Sie ihn in die korrekte Position. Sichern Sie ihn mit dem Silikon-Pad und der Schraube und bringen Sie die Verkleidung wieder am Sockel an.
7. Nehmen Sie die Sensoreinstellungen wie in der Tabelle angegeben vor. Der Tageslichtsensor verhindert, dass sich das Licht einschaltet, bevor die Umgebungshelligkeit unter den eingestellten Lux-Wert fällt.

Jetzt lässt sich mit langsamen Schritten die Bewegungszone bestimmen. Sobald der Sensor eine Bewegung wahrnimmt, schaltet sich die Ladung für die voreingestellte Zeit ein. Für die Bestimmung der Bewegungszone den Erfassungsbereich auf 100 %, 75 %, 50 %, 25 % oder 10 % und die Verzögerungszeit auf 5 Sec. einstellen und den Tageslichtsensor deaktivieren. Nach Fertigstellung Steuerungen auf die gewünschten Stufen einstellen. Werkseinstellungen: Erfassungsbereich 100 %, Haltezeit 20 Min., Tageslichtnutzung deaktiviert.

Hinweis: 1. Der Sensor sollte von einem qualifizierten Elektriker installiert werden. Der Sensor darf in keiner Weise modifiziert werden. Alle Änderungen, die an diesem Produkt vorgenommen werden, führen zum sofortigen Erlöschen jeglicher Garantien. Das Unternehmen übernimmt keine Verantwortung für Folgen, die sich aus einer unbefugten Veränderung des Produkts ergeben. 2. Mikrowellen können keine Metall- oder Ziegelwände durchdringen, die dicker als 20 cm sind. Zwar dringen sie durch dünnere Wände, aber es kommt zu einer gewissen Dämpfung. 3. Die Installation in einem Glas- oder Kunststoffgehäuse führt zu einer Verringerung der Erkennungsempfindlichkeit. Pro 3 mm Dicke muss mit einer Verringerung von etwa 20 % gerechnet werden.

Informationen für den Benutzer:

1. Beachten Sie, dass die Entsorgung von ausgedienten Elektro- und Elektronikgeräten getrennt vom Hausmüll erfolgen muss (die Geräte sind mit dem Symbol einer durchgestrichenen Tonne gekennzeichnet).
2. Beachten Sie Ihre Rolle im Wiederverwendungs- und Recycling-Zyklus, indem Sie dieses Produkt am Ende der Nutzungsdauer bei einer Sammelstelle für Elektronikaltgeräte oder einer städtischen Müllkippe, oder einer Verkaufsstelle, wo Sie einen Ersatz besorgen, entsorgen.
3. Dieses Gerät kann Substanzen enthalten, die gesundheits- und umweltschädlich sind, falls sie achtlos entsorgt werden. Es ist wichtig, dass es vom normalen Hausmüll getrennt und in der Kette der Elektro-Altgeräte recycelt wird.
4. Das „durchgestrichene Tonnen-Symbol“ auf einem Produkt bedeutet, dass dieses Gerät nicht mit dem normalen Hausmüll, sondern gemäß der Entsorgungsvorschriften für Elektro-Altgeräte entsorgt werden muss.



IT: AVVERTENZA – I dispositivi elettrici possono causare lesioni gravi o la morte o danneggiare l'apparecchio. In caso di dubbi sull'installazione o sull'utilizzo di questo prodotto, consultare un elettricista competente. Assicurarsi che l'alimentazione principale sia spenta prima di effettuare interventi.

EST: HOIATUS! Elektritooted võivad põhjustada surma, raskeid vigastusi või varakahjustusi. Kui teil on toote paigaldamisel või kasutamisel kahtlusi, küsige nõu asjatundlikult elektrikult. Enne töö alustamist veenduge, et elektrivool oleks välja lülitatud.

SLK: UPOZORNENIE - Elektrické výrobky môžu spôsobiť smrť, vážne zranenie alebo škodu na majetku. Ak máte akékoľvek pochybnosti o inštalácii tohto výrobku, poraďte sa s kvalifikovaným elektrikárom. Pred začatím práce skontrolujte, že je hlavný zdroj

L.E.D Lighting & Electrical Distribution Group Ltd
 IRE: Nangor Road, Dublin 12, D12 E7VP, Ireland
 UK: Bracknell Enterprise & Innovation Hub, Ocean House, 12th Floor, The Ring, Bracknell, Berkshire RG12 1AX, UK
 Tel: +353 1 7099000
 Fax: +353 1 7099060
 Email: info@robus.com
 Website: www.robus.com

