

ROBUS®

EN

GOLF EXPRESS MODULAR 10W 14W 18W MULTIWATTAGE
CCT3 IP65 WHITE 3000K 4000K 6000K MICROWAVE SENSOR

RX100S-01

PLEASE READ INSTRUCTION BEFORE COMMENCING INSTALLATION AND RETAIN FOR FUTURE REFERENCES.

! Electrical products can cause death or injury, or damage to property. The installation must be carried out by a qualified electrician.

Note:

The luminaire must be disconnected before carrying out any insulation strength and or earth resistance testing. Product technical information and specification may change over time without prior notification. For the latest technical information please visit our web site www.robus.com or robusdirect.com

-20°C < Ta < +45°C, 220-240V ~ 50/60Hz, Class II, IP65

Luminaire is non-dimmable

Suitable for mounting on a normally flammable surface.

Installation

1. Before starting the work, make sure to switch off the mains supply.
2. Ensure that there is a minimum of 100mm of free space around the location where the luminaire will be installed.
3. Unclip the trim, remove the securing screw, and rotate the diffuser to take it off.
4. Press the hinge clip to release the LED plate.
5. Drill holes for cable entry and mounting in the base of the fitting.
6. Thread the supply cables through the cable entry hole.
7. For BESA box mounting: Attach the base of the fitting to the BESA box using two screws. For ceiling/wall installation: Before drilling the fixing holes in the ceiling, ensure to check for buried cables, pipes, and other building services.
8. Connect the Live to the SL terminal and Neutral, and Earth cables to the marked terminals. The Lout terminal can switch up to a maximum of 400W, including the wattage of this fitting. Lout connections can be wired in parallel if needed but the total load should remain below 400W.
9. Adjust the switch on the driver to select the desired colour temperature (3000K, 4000K, or 6000K) and wattage (10W, 14W, or 18W). Factory default settings: 4000K, 18W. **WARNING: DO NOT change the colour temperature and wattage when the fitting is turned on!**
10. Reattach the LED plate, align the markings on the diffuser and rotate into place. Secure it with the silicon pad and the screw, and reattach the trim to the base.
11. Set sensor settings as shown in the table. The daylight sensor will prevent the light from turning on until the ambient light is below the set lux level.

Walk testing can then be carried out to determine detection area with slow walking pace. When the sensor detects movement, the load will be switched on for the preset time. For the walk test set detection range to 100, 75, 50, 25 or 10%, set delay time to 5s and disable daylight sensor. When finished, set controls to desired levels. Factory default setting: Detection area 100%, Hold time 20min, Daylight harvest disable.

Accessory Trims: RX100T-03/04: Plain Trim in chrome/black.

RX100EYT-01/04/24: Eyelid Trim in white/black/grey.

RX100GRT-01/04/24: Grill Trim in white/black/grey.

Market Surveillance: LS Code of energy efficiency Class E. RX100-LS

Disconnect driver input and output connections. Remove LED plate.

Note: This luminaire has no user serviceable parts. If damaged, disconnect from mains and discontinue use.

Information for the Product user:

1. Please note the requirement to dispose of Waste Electrical & Electronic Equipment separately from household waste (WEEE marked with crossed out wheellie bin symbol).
2. Please consider your role in contributing to re-use and recycling by returning this product at end of life to a collection centre for waste electrical equipment or a Civic Amenity site, or to a retail outlet from which you are purchasing a replacement.
3. This equipment may contain substances that are hazardous to health and the environment if disposed of carelessly. It is important that it is separated from normal household waste and recycled in the WEEE chain.
4. The "crossed out wheellie bin symbol" on a product indicates this equipment must not be disposed of in normal household waste, but should be disposed of according to local WEEE regulations.

Issue 1 211024

ROBUS®

NL

GOLF EXPRESS MODULAIR 10W 14W 18W MULTIWATTAGE
CCT3 IP65 WIT 3000K 4000K 6000K MICROGOLFSENSOR

RX100S-01

LEES DE INSTRUCTIES VOORDAT U BEGINT MET DE INSTALLATIE EN HOU ZE BIJ VOOR LATER.

! Elektrische producten kunnen de dood of letsel veroorzaken of eigendommen beschadigen. De installatie dient te worden uitgevoerd door een elektricien.

Opmerkingen:

De lamp moet worden losgekoppeld voordat de isolatieweerstand wordt getest. Technische gegevens en specificaties van dit product kunnen zonder voorafgaande kennisgeving wijzigen. Ga voor de meest recente technische gegevens naar onze website www.robus.com of robusdirect.com

-20°C < Ta < +45°C, 220-240V ~ 50/60Hz, Klasse II, IP65

Niet-dimbare armatuur.

Geschikt voor montage op normal ontvlambaar oppervlakte.

Installatie

1. Zorg dat de netvoeding uitgeschakeld is voordat u begint.
 2. Zorg ervoor dat er minstens 100 mm vrije ruimte wordt aangehouden rond de plaats waar de armatuur wordt geïnstalleerd.
 3. Maak de sierlijst los, verwijder de borgschroef en draai de diffuser om deze te verwijderen.
 4. Druk op de scharnierklem om de LED-plaat los te maken.
 5. Boor gaten voor de kabeldoorvoer en inbouw van de basis van de armatuur.
 6. Voer de voedingskabels door het gat van de kabeldoorvoer.
 7. Voor montage BESA box: Bevestig de basis van de armatuur aan de BESA box met twee schroeven. Voor plafond-/wandinstallatie: Zorg dat u vóór het boren van de bevestigingsgaten in het plafond controleert of u geen verborgen kabels, leidingen en andere voorzieningen van het gebouw kunt beschadigen.
 8. Sluit de kabel Stroom op de aansluitklem SL aan en de kabels Neutraal en Aarding op de gemarkeerde aansluitklemmen. De Lout-aansluiting kan maximaal 400W schakelen, inclusief het vermogen van deze armatuur. Lout-aansluitingen kunnen indien nodig parallel worden aangesloten, maar de totale belasting mag niet hoger zijn dan 400W.
 9. Stel de schakelaar op de driver op de gewenste kleurtemperatuur (3000K, 4000K of 6000K) en wattage (10W, 14W of 18W) in. Standaardinstellingen: 4000K, 18W. **WAARSCHUWING: Wijzig de kleurtemperatuur en het wattage NIET wanneer de armatuur ingeschakeld is!**
 10. Bevestig de LED-plaat opnieuw, lijn de markeringen op de diffuser uit en draai deze op zijn plaats. Zet hem vast met het siliconenviltje en de schroef en bevestig de sierlijst weer aan de basis.
 11. Stel de sensorinstellingen in zoals aangegeven in de tabel. De daglichtsensor voorkomt dat het licht wordt ingeschakeld tot het omgevingslicht lager is dan het ingestelde luxniveau.
- Vervolgens kan een looptest worden uitgevoerd om het detectiegebied te bepalen in een langzaam wandeltempo. Wanneer de sensor beweging detecteert, wordt de belasting gedurende de vooraf ingestelde tijd ingeschakeld. Stel voor de looptest het detectiegebied in op 100,75, 50, 25 of 10%, stel de vertragingsstijd in op 5 sec. en schakel de daglichtsensor uit. Wanneer u klaar bent, stelt u de bedieningselementen in op de gewenste niveaus. Standaardinstelling: Detectiegebied 100%, Wachtijd 20 min, Daylight harvest uitgeschakeld.

Extra randkleuren: RX100T-03/04 Effen sierlijst in chroom/zwart. RX100EYT-01/04/24 Bovenafdekking in wit/zwart/grijs. RX100GRT-01/04/24 Sierlijst rooster in wit/zwart/grijs.

Markttoezicht:

LS-code voor energie-efficiëntieklasse E. RX100-LS

Maak de in- en uitgangsaansluitingen van de driver los. Verwijder de LED-plaat.

Opmerking: deze armatuur bevat geen onderdelen die door de gebruiker kunnen worden gerepareerd. Koppel bij beschadiging los van het lichtnet en stop met gebruiken.

Informatie voor de gebruiker van het product:

1. Hou bij het verwijderen van afval rekening met de regeling voor afgedankte elektrische en elektronische apparatuur, gescheiden van gewoon huishoudelijk afval (AEEA, pictogram van een klink met een kruis erdoorheen).
2. Neem uw verantwoordelijkheid op het vlak van hergebruik en recycling door dit product aan het einde van zijn levenscyclus in te leveren bij een inleverpunt voor elektronisch afval, een milieupark of een winkel waar u een nieuw product koopt.
3. Deze apparatuur kan stoffen bevatten die gevaarlijk zijn voor de gezondheid en het milieu indien ze onachtzaam wordt weggegooid. Het is belangrijk dat het gescheiden gehouden wordt van het normaal huishoudelijk afval en gerecycled wordt in het netwerk voor AEEA.
4. Het pictogram van een klink met een kruis erdoorheen op een product betekent dat dit apparaat niet samen met het gewone huishoudelijk afval mag worden weggegooid, maar dat het dient te worden verwijderd in overeenstemming met de lokale regelgeving voor AEEA (afgedankte elektrische en elektronische apparatuur).

ROBUS®

DE

GOLF EXPRESS MODULAR 10W 14W 1 W MULTI-WATT
CCT3 IP65 WEISS 3000K 4000K 6000K MIKROWELLENSENSOR

RX100S-01

LESEN SIE DIE ANLEITUNG, BEVOR SIE MIT DER INSTALLATION BEGINNEN, UND BEWAHREN SIE SIE FÜR DIE SPÄTERE VERWENDUNG AUF.

! Elektronikprodukte können Tod, schwere Verletzungen oder Sachschaden verursachen. Die Installation muss von einem Elektriker vorgenommen werden.

Hinweis:

Vor der Durchführung von Isolationswiderstandsprüfungen muss die Leuchte vom Strom getrennt werden. Technische Produktinformationen und Angaben können sich im Lauf der Zeit ohne weitere Mitteilung ändern. Besuchen Sie unsere Webseite www.robus.com oder robusdirect.com für aktuelle technische Informationen.

-20°C < TU < +45°C, 220-240V ~ 50/60Hz, Klasse II, IP65

Leuchte ist nicht dimmbar

Kann auf normal entflammbaren Oberflächen montiert werden.

Installation

1. Schalten Sie vor Beginn der Arbeiten unbedingt die Stromversorgung aus.
2. Achten Sie darauf, dass rund um den Installationsbereich der Leuchte mindestens 100 mm Platz sind.
3. Lösen Sie die Verkleidung, entfernen Sie die Sicherungsschraube und nehmen Sie den Diffusor durch Drehen ab.
4. Drücken Sie auf die Scharnierklammer, um die LED-Platine zu lösen.
5. Bohren Sie Löcher für die Kabeleinführung und die Montage in den Leuchtensockel.
6. Führen Sie die Stromkabel durch den Kabeleingang.
7. Für die Montage in BESA-Box: Befestigen Sie den Leuchtensockel mit zwei Schrauben an der BESA-Box. Für Decken-/Wandmontage: Vergewissern Sie sich, dass keine unter Putz liegenden Kabel, Rohre und andere Leitungen beschädigt werden können, bevor Sie die Befestigungslöcher in die Decke bohren.
8. Schließen Sie das stromführende Kabel an die SL-Klemme und das Neutral- und Erdungskabel an die markierten Anschlussklemmen an. Die LOUT-Klemme kann bis zu einer maximalen Leistung von 400W schalten, einschließlich der Wattleistung dieser Leuchte. LOUT-Anschlüsse können bei Bedarf parallel geschaltet werden, aber die Gesamtlast sollte unter 400 W bleiben.
9. Stellen Sie mithilfe des Schalters am Treiber die gewünschte Farbtemperatur (3000 K, 4000K oder 6000K) und Wattzahl (10W, 14W oder 18W) ein. Werkseinstellungen: 4000K, 18W. **WARNHINWEIS: Ändern Sie die Farbtemperatur und die Wattzahl NICHT, wenn die Leuchte eingeschaltet ist!**
10. Bringen Sie die LED-Platine wieder an, richten Sie die Markierungen auf dem Diffusor aus und drehen Sie ihn in die korrekte Position. Sichern Sie ihn mit dem Silikon-Pad und der Schraube und bringen Sie die Verkleidung wieder am Sockel an.
11. Nehmen Sie die Sensoreinstellungen wie in der Tabelle angegeben vor. Der Tageslichtsensor verhindert, dass sich das Licht einschaltet, bevor die Umgebungshelligkeit unter den eingestellten Lux-Wert fällt.

Jetzt lässt sich mit langsamen Schritten die Bewegungszone bestimmen. Sobald der Sensor eine Bewegung wahrnimmt, schaltet sich die Ladung für die voreingestellte Zeit ein. Für die Bestimmung der Bewegungszone den Erfassungsbereich auf 100%, 75%, 50%, 25% oder 10% und die Verzögerungszeit auf 5Sek. einstellen und den Tageslichtsensor deaktivieren. Nach Fertigstellung Steuerungen auf die gewünschten Stufen einstellen. Werkseinstellungen: Erfassungsbereich 100%, Haltezeit 20Min., Tageslichtnutzung deaktiviert.

Zubehörteile: RX100T-03/04: Schlichte Verkleidung in Chrom/Schwarz.

RX100EYT-01/04/24: Halbvisierblende in Weiß/Schwarz/Grau.

RX100GRT-01/04/24: Gitterblende in Weiß/Schwarz/Grau.

Marktüberwachung: LS Code der Energieeffizienzklasse E. RX100-LS

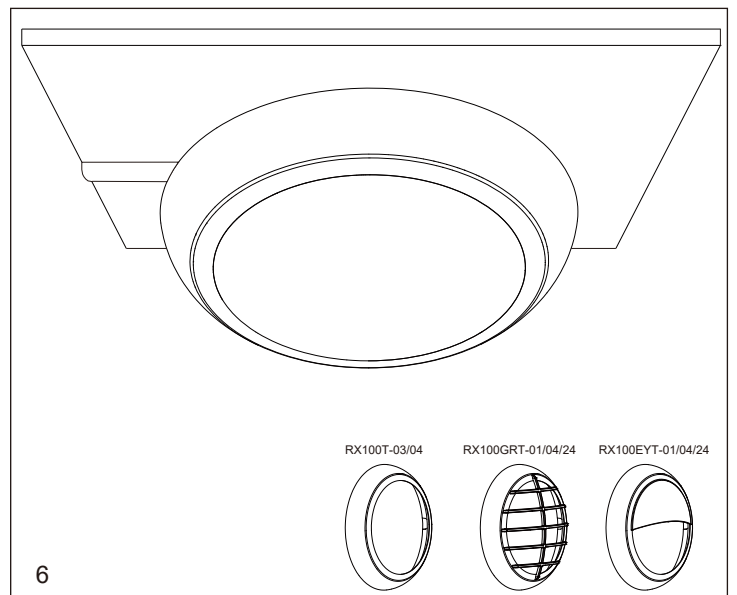
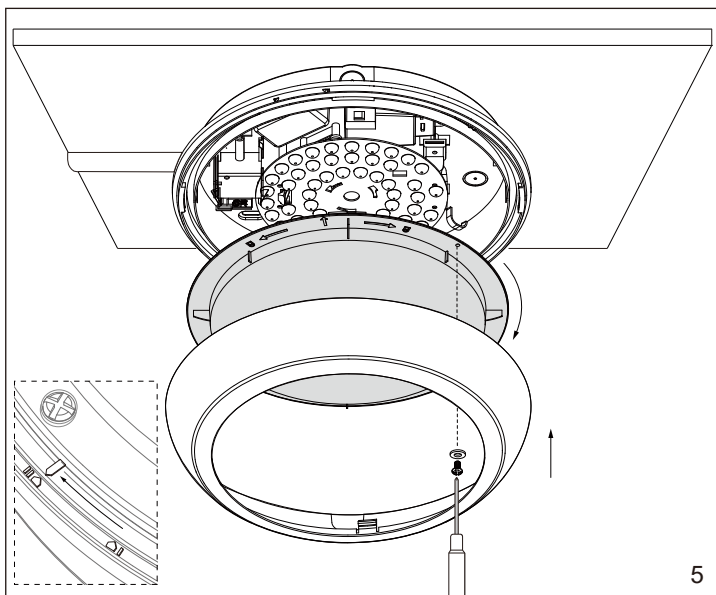
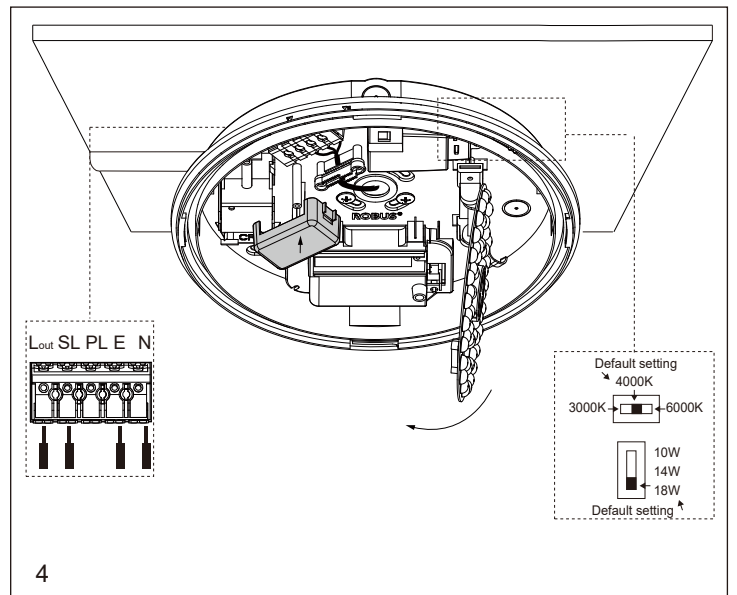
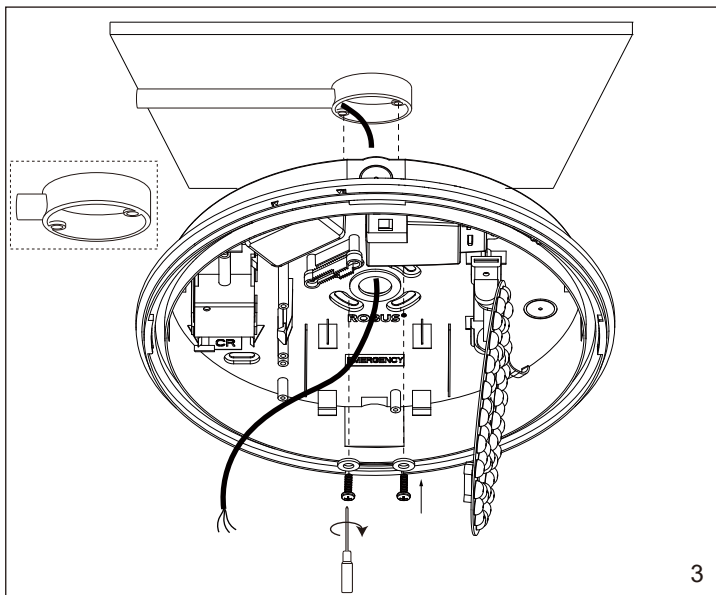
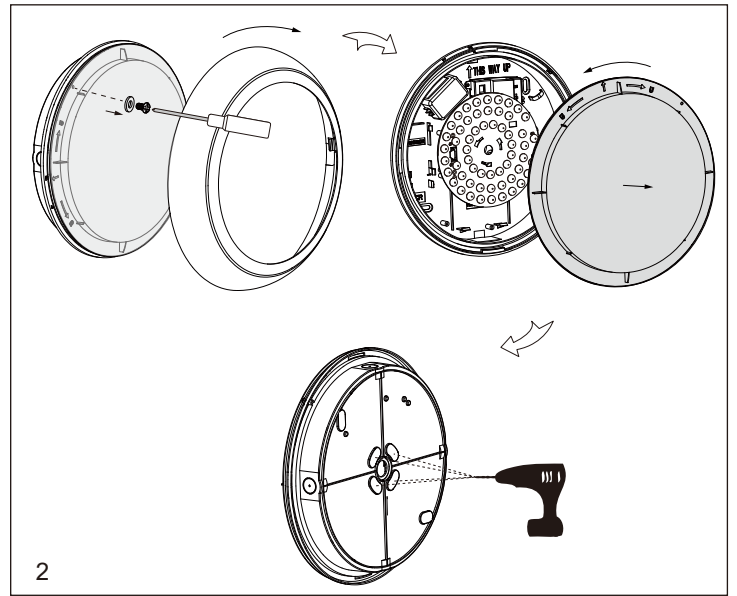
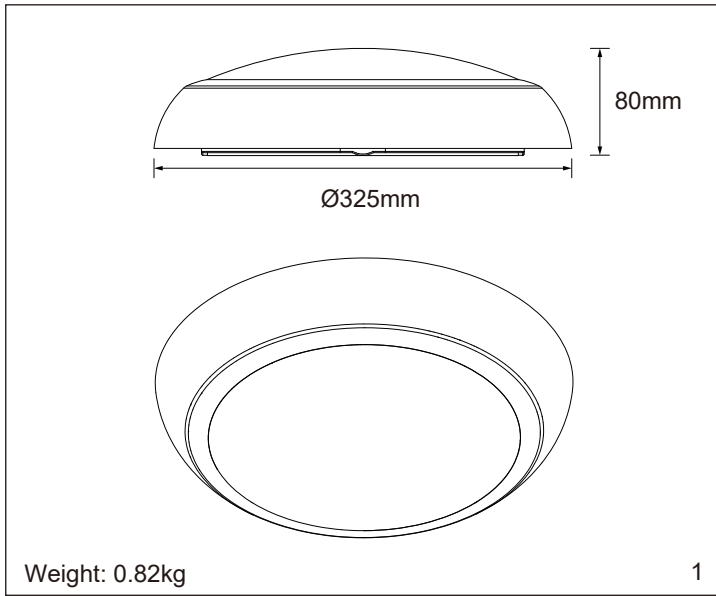
Trennen Sie die Eingangs- und Ausgangsverbindungen des Treibers. Nehmen Sie die LED-Platine ab.

Hinweis: Diese Leuchte hat keine Teile, die vom Anwender gewartet werden müssen. Sollte sie beschädigt sein, trennen Sie die Leuchte von der Stromversorgung und stellen Sie den Gebrauch ein.

Informationen für den Benutzer:

1. Beachten Sie, dass die Entsorgung von ausgedienten Elektro- und Elektronikgeräten getrennt vom Hausmüll erfolgen muss (die Geräte sind mit dem Symbol einer durchgestrichenen Tonne gekennzeichnet).
2. Beachten Sie Ihre Rolle im Wiederverwendungs- und Recycling-Zyklus, indem Sie dieses Produkt am Ende der Nutzungsdauer bei einer Sammelstelle für Elektronikaltgeräte oder einer städtischen Müllkippe, oder einer Verkaufsstelle, wo Sie einen Ersatz besorgen, entsorgen.
3. Dieses Gerät kann Substanzen enthalten, die gesundheits- und umweltschädlich sind, falls sie achtlos entsorgt werden. Es ist wichtig, dass es vom normalen Hausmüll getrennt und in der Kette der Elektro-Altgeräte recycelt wird.
4. Das „durchgestrichene Tonnen-Symbol“ auf einem Produkt bedeutet, dass dieses Gerät nicht mit dem normalen Hausmüll, sondern gemäß der Entsorgungsvorschriften für Elektro-Altgeräte entsorgt werden muss.

Page 1



IT: AVVERTENZA – I dispositivi elettrici possono causare lesioni gravi o la morte o danneggiare l'apparecchio. In caso di dubbi sull'installazione o sull'utilizzo di questo prodotto, consultare un elettricista competente. Assicurarsi che l'alimentazione principale sia spenta prima di effettuare interventi.

EST: HOIATUS! Elektritooted võivad põhjustada surma, raskaid vigastusi või varakahjustusi. Kui teil on toote paigaldamisel või kasutamisel kahtlusi, küsige nõu asjatundlikult elektrikult. Enne töö alustamist veenduge, et elektrivool oleks välja lülitatud.

SLK: UPOZORNENIE - Elektrické výrobky môžu spôsobiť smrť, vážne zranenie alebo škodu na majetku. Ak máte akékoľvek pochybnosti o inštalácii tohto výrobku, poraďte sa s kvalifikovaným elektrikárom. Pred začatím práce skontrolujte, že je hlavný zdroj

L.E.D Lighting & Electrical Distribution Group Ltd
 IRE: Nangor Road, Dublin 12, D12 E7VP, Ireland
 UK: Bracknell Enterprise & Innovation Hub, Ocean House, 12th Floor, The Ring, Bracknell, Berkshire RG12 1AX, UK
 Tel: +353 1 7099000
 Fax: +353 1 7099060
 Email: info@robust.com
 Website: www.robust.com

