

ROBUS®

EN

GOLF EXPRESS MODULAR 10W 14W 18W
MULTIWATTAGE CCT3 IP65 WHITE
3000K 4000K 6000K

RX100-01

PLEASE READ INSTRUCTION BEFORE COMMENCING INSTALLATION AND RETAIN FOR FUTURE REFERENCES.

! Electrical products can cause death or injury, or damage to property. The installation must be carried out by a qualified electrician.

Note:

The luminaire must be disconnected before carrying out any insulation strength and or earth resistance testing. Product technical information and specification may change over time without prior notification. For the latest technical information please visit our web site www.robus.com or robustdirect.com

-20°C < Ta < +45°C, 220-240V ~ 50/60Hz, Class II, IP65

Luminaire is non-dimmable

Suitable for mounting on a normally flammable surface.

Installation

1. Before starting the work, make sure to switch off the mains supply.
2. Ensure that there is a minimum of 100mm of free space around the location where the luminaire will be installed.
3. Unclip the trim, remove the securing screw, and rotate the diffuser to take it off.
4. Press the hinge clip to release the LED plate.
5. Drill holes for cable entry and mounting in the base of the fitting.
6. Thread the supply cables through the cable entry hole.
7. For BESA box mounting: Attach the base of the fitting to the BESA box using two screws. For ceiling/wall installation: Before drilling the fixing holes, ensure to check for buried cables, pipes, and other building services.
8. Connect the Live, Neutral, and Earth supply cables to the terminals.
9. Adjust the switch on the driver to select the desired colour temperature (3000K, 4000K, or 6000K) and wattage (10W, 14W, or 18W). Factory default settings: 4000K, 18W. **WARNING: DO NOT change the colour temperature and wattage when the fitting is turned on!**
10. Reattach the LED plate, align the markings on the diffuser and rotate into place. Secure it with the silicon pad and the screw, and reattach the trim to the base.

Note: This luminaire has no user serviceable parts. If damaged, disconnect from mains and discontinue use.

Accessory Trims:

RX100T-03/04: Plain Trim in chrome/black.

RX100EYT-01/04/24: Eyelid Trim in white/black/grey.

RX100GRT-01/04/24: Grill Trim in white/black/grey.

Market Surveillance:

LS Code of energy efficiency Class E.

RX100-LS

Disconnect driver input and output connections. Remove LED plate.

Information for the Product user:

1. Please note the requirement to dispose of Waste Electrical & Electronic Equipment separately from household waste (WEEE marked with crossed out wheelee bin symbol).
2. Please consider your role in contributing to re-use and recycling by returning this product at end of life to a collection centre for waste electrical equipment or a Civic Amenity site, or to a retail outlet from which you are purchasing a replacement.
3. This equipment may contain substances that are hazardous to health and the environment if disposed of carelessly. It is important that it is separated from normal household waste and recycled in the WEEE chain.
4. The "crossed out wheelee bin symbol" on a product indicates this equipment must not be disposed of in normal household waste, but should be disposed of according to local WEEE regulations.

ROBUS®

NL

GOLF EXPRESS MODULAIR 10W 14W 18W
MULTIWATTAGE CCT3 IP65 WIT
3000K 4000K 6000K

RX100-01

LEES DE INSTRUCTIES VOORDAT U BEGINT MET DE INSTALLATIE EN HOU ZE BIJ VOOR LATER.

! Elektrische producten kunnen de dood of letsel veroorzaken of eigendommen beschadigen. De installatie dient te worden uitgevoerd door een elektricien.

Opmerkingen:

De lamp moet worden losgekoppeld voordat de isolatieweerstand wordt getest. Technische gegevens en specificaties van dit product kunnen zonder voorafgaande kennisgeving wijzigen. Ga voor de meest recente technische gegevens naar onze website www.robus.com of robustdirect.com

-20°C < Ta < +45°C, 220-240V ~ 50/60Hz, Klasse II, IP65

Niet-dimbare armatuur.

Geschikt voor montage op normal ontvlambaar oppervlakte.

Installatie

1. Zorg dat de netvoeding uitgeschakeld is voordat u begint.
2. Zorg ervoor dat er minstens 100 mm vrije ruimte wordt aangehouden rond de plaats waar de armatuur wordt geïnstalleerd.
3. Maak de sierlijst los, verwijder de borgschroef en draai de diffuser om deze te verwijderen.
4. Druk op de scharnierklem om de LED-plaat los te maken.
5. Boor gaten voor de kabeldoorvoer en inbouw van de basis van de armatuur.
6. Voer de voedingskabels door het gat van de kabeldoorvoer.
7. Voor montage BESA box: Bevestig de basis van de armatuur aan de BESA box met twee schroeven. Voor plafond-/wandinstallatie: Zorg dat u vóór het boren van de bevestigingsgaten controleert of u geen verborgen kabels, leidingen en andere voorzieningen van het gebouw kunt beschadigen.
8. Sluit de stroomkabels Stroom, Neutraal en Aarding op de aansluitklemmen aan.
9. Stel de schakelaar op de driver op de gewenste kleurtemperatuur (3000K, 4000K of 6000K) en wattage (10W, 14W of 18W) in. Standaardinstellingen: 4000K, 18W. **WAARSCHUWING: Wijzig de kleurtemperatuur en het wattage NIET wanneer de armatuur ingeschakeld is!**
10. Bevestig de LED-plaat opnieuw, lijn de markeringen op de diffuser uit en draai deze op zijn plaats. Zet hem vast met het siliconenviltje en de schroef en bevestig de sierlijst weer aan de basis.

Opmerking: deze armatuur bevat geen onderdelen die door de gebruiker kunnen worden gerepareerd. Koppel bij beschadiging los van het lichtnet en stop met gebruiken.

Accessoire-sierlijsten:

RX100T-03/04 Effen sierlijst in chroom/zwart.

RX100EYT-01/04/24 Bovenafdekking in wit/zwart/grijs.

RX100GRT-01/04/24 Sierlijst rooster in wit/zwart/grijs.

Markttoezicht: LS-code voor energie-efficiëntieklasse E. RX100-LS

Maak de in- en uitgangsaansluitingen van de driver los. Verwijder de LED-plaat.

Informatie voor de gebruiker van het product:

1. Hou bij het verwijderen van afval rekening met de regeling voor afgedankte elektrische en elektronische apparatuur, gescheiden van gewoon huishoudelijk afval (AEEA, pictogram van een klike met een kruis erdoorheen).
2. Neem uw verantwoordelijkheid op het vlak van hergebruik en recycling door dit product aan het einde van zijn levenscyclus in te leveren bij een inleverpunt voor elektronisch afval, een milieupark of een winkel waar u een nieuw product koopt.
3. Deze apparatuur kan stoffen bevatten die gevaarlijk zijn voor de gezondheid en het milieu indien ze onachtzaam wordt weggegooid. Het is belangrijk dat het gescheiden gehouden wordt van het normaal huishoudelijk afval en gerecycled wordt in het netwerk voor AEEA.
4. Het pictogram van een klike met een kruis erdoorheen op een product betekent dat dit apparaat niet samen met het gewone huishoudelijk afval mag worden weggegooid, maar dat het dient te worden verwijderd in overeenstemming met de lokale regelgeving voor AEEA (afgedankte elektrische en elektronische apparatuur).

ROBUS®

DE

GOLF EXPRESS MODULAR 10W 14W 18W
MULTI-WATT CCT3 IP65 WEISS
3000K 4000K 6000K

RX100-01

LESEN SIE DIE ANLEITUNG, BEVOR SIE MIT DER INSTALLATION BEGINNEN, UND BEWAHREN SIE SIE FÜR DIE SPÄTERE VERWENDUNG AUF.

! Elektronikprodukte können Tod, schwere Verletzungen oder Sachschaden verursachen. Die Installation muss von einem Elektriker vorgenommen werden.

Hinweis:

Vor der Durchführung von Isolationswiderstandsprüfungen muss die Leuchte vom Strom getrennt werden. Technische Produktinformationen und Angaben können sich im Lauf der Zeit ohne weitere Mitteilung ändern. Besuchen Sie unsere Webseite www.robus.com oder robustdirect.com für aktuelle technische Informationen.

-20°C < TU < +45°C, 220-240V ~ 50/60Hz, Klasse II, IP65

Leuchte ist nicht dimmbar

Kann auf normal entflammaren Oberflächen montiert werden.

Installation

1. Schalten Sie vor Beginn der Arbeiten unbedingt die Stromversorgung aus.
2. Achten Sie darauf, dass rund um den Installationsbereich der Leuchte mindestens 100 mm Platz sind.
3. Lösen Sie die Verkleidung, entfernen Sie die Sicherungsschraube und nehmen Sie den Diffuser durch Drehen ab.
4. Drücken Sie auf die Scharnierklammer, um die LED-Platine zu lösen.
5. Bohren Sie Löcher für die Kabeleinführung und die Montage in den Leuchtensockel.
6. Führen Sie die Stromkabel durch den Kabeleingang.
7. Für die Montage in BESA-Box: Befestigen Sie den Leuchtensockel mit zwei Schrauben an der BESA-Box. Für Decken-/Wandmontage: Vergewissern Sie sich vor dem Bohren der Befestigungslöcher, dass keine unter Putz liegenden Kabel, Rohre und andere Leitungen beschädigt werden können.
8. Schließen Sie die Versorgungskabel (stromführend, neutral und Erde) an die Anschlussklemmen an.
9. Stellen Sie mithilfe des Schalters am Treiber die gewünschte Farbtemperatur (3000K, 4000K oder 6000K) und Wattzahl (10W, 14 W oder 18W) ein. Werkseinstellungen: 4000K, 18W. **WARNHINWEIS: Ändern Sie die Farbtemperatur und die Wattzahl NICHT, wenn die Leuchte eingeschaltet ist!**
10. Bringen Sie die LED-Platine wieder an, richten Sie die Markierungen auf dem Diffuser aus und drehen Sie ihn in die korrekte Position. Sichern Sie ihn mit dem Silikon-Pad und der Schraube und bringen Sie die Verkleidung wieder am Sockel an.

Hinweis: Diese Leuchte hat keine Teile, die vom Anwender gewartet werden müssen. Sollte sie beschädigt sein, trennen Sie die Leuchte von der Stromversorgung und stellen Sie den Gebrauch ein.

Zubehör Verkleidungen:

RX100T-03/04: Schlichte Verkleidung in Chrom/Schwarz.

RX100EYT-01/04/24: Halbvisierblende in Weiß/Schwarz/Grau.

RX100GRT-01/04/24: Gitterblende in Weiß/Schwarz/Grau.

Marktüberwachung: LS Code der Energieeffizienzklasse E. RX100-LS Trennen Sie die Eingangs- und Ausgangsverbindungen des Treibers. Nehmen Sie die LED-Platine ab.

Informationen für den Benutzer:

1. Beachten Sie, dass die Entsorgung von ausgedienten Elektro- und Elektronikgeräten getrennt vom Hausmüll erfolgen muss (die Geräte sind mit dem Symbol einer durchgestrichenen Tonne gekennzeichnet).
2. Beachten Sie Ihre Rolle im Wiederverwendungs- und Recycling-Zyklus, indem Sie dieses Produkt am Ende der Nutzungsdauer bei einer Sammelstelle für Elektronikaltgeräte oder einer städtischen Müllkippe, oder einer Verkaufsstelle, wo Sie einen Ersatz besorgen, entsorgen.
3. Dieses Gerät kann Substanzen enthalten, die gesundheits- und umweltschädlich sind, falls sie achtlos entsorgt werden. Es ist wichtig, dass es vom normalen Hausmüll getrennt und in der Kette der Elektro-Altgeräte recycelt wird.
4. Das „durchgestrichene Tonnen-Symbol“ auf einem Produkt bedeutet, dass dieses Gerät nicht mit dem normalen Hausmüll, sondern gemäß der Entsorgungsvorschriften für Elektro-Altgeräte entsorgt werden muss.

ROBUS®

FR

**GOLF EXPRESS MODULAIRE MULTI-PUISSANCE 10W
14W 18W CCT3 IP65 BLANC
3000K 4000K 6000K
RX100-01**

VEUILLEZ LIRE LES INSTRUCTIONS AVANT DE COMMENCER L'INSTALLATION ET CONSERVEZ-LES POUR TOUTES UTILISATIONS FUTURES.

Les produits électriques peuvent causer la mort, de graves blessures ou des dégâts matériels. L'installation doit être effectuée par un électricien qualifié.

Remarque :

Le luminaire doit être déconnecté avant d'effectuer tout test de résistance à l'isolation. Les informations techniques et caractéristiques peuvent changer au fil du temps sans notification préalable. Pour rester informé de ces possibles modifications, veuillez consulter le site internet www.robust.com ou robustdirect.com.

-20°C < Ta < +45°C, 220-240V ~ 50/60Hz, Classe II, IP65

Ce luminaire est à intensité non-variable.

Convient à une installation sur une surface normalement inflammable.

Installation

1. Veillez à couper l'alimentation électrique avant d'entreprendre l'installation.
2. Assurez-vous de disposer d'un espace libre minimal de 100 mm autour de l'emplacement de pose du luminaire.
3. Dégrafez la collerette, ôtez la vis de fixation et enlevez le diffuseur en le faisant pivoter.
4. Appuyez sur la charnière clip pour libérer la platine LED.
5. Percez les trous de passage des câbles dans l'embase du luminaire.
6. Passer les câbles d'alimentation via l'orifice d'entrée de câble.
7. Pose d'un boîtier BESA : Fixez l'embase du luminaire au boîtier BESA à l'aide de deux vis. Pose au plafond ou en applique : avant de percer les trous de fixation, assurez-vous de l'absence de câbles, tuyaux et autres équipements masqués.
8. Connectez les câbles de tension (Live), neutre (Neutral) et terre (Earth) aux bornes d'alimentation.
9. Sélectionnez la température de couleur (3000K, 4000K ou 6000K) et la puissance (10W, 14W, ou 18W) à l'aide du commutateur du pilote. Réglages par défaut : 4000K, 18W. **ATTENTION : NE PAS modifier la température de couleur et la puissance lorsque le luminaire est allumé !**
10. Remettez la platine LED en place, alignez les repères et verrouillez le diffuseur. Fixez la platine à l'aide du coussinet en silicone et de la vis avant de mettre la collerette en place sur l'embase.

Remarque : Ce luminaire ne comporte aucune pièce réparable par l'utilisateur. En cas de dommage, déconnectez l'alimentation et cessez toute utilisation.

Collerettes optionnelles :

RX100T-03/04 : Collerette unie chromée/noire.

RX100EYT-01/04/24 : Collerette paupière blanche/noire/grise.

RX100GRT-01/04/24 : Collerette grille blanche/noire/grise.

Surveillance du marché : Code de rendement énergétique LS Classe E. RX100-LS

Déconnectez les connecteurs d'entrée et de sortie du pilote. Déposez la platine LED.

Informations pour l'utilisateur du produit :

1. Veuillez, s'il vous plaît, noter l'importance de disposer des Déchets d'Équipement Électriques et Électroniques séparément des déchets ménagers (DEEE représenté par une poubelle barrée d'une croix).
2. Veuillez tenir compte de l'importance de votre contribution à la réutilisation et au recyclage de ce produit en fin de vie en le retournant dans un centre de collecte de déchets des équipements électriques ou dans le point de vente à partir duquel vous effectuez l'achat du produit de remplacement.
3. Cet équipement peut contenir des substances dangereuses pour la santé et l'environnement s'il est jeté n'importe où. Il est important de le séparer des ordures ménagères et le recycler dans une consigne DEEE appropriée.
4. La "poubelle barrée d'une croix" présent sur le produit indique que cet appareil ne doit pas être jeté dans les ordures ménagères mais doit être éliminé conformément à la réglementation DEEE locale.

ROBUS®

SL

**GOLF EXPRESS MODULARNA 10W 14W 18W
VEČVATNA CCT3 IP65 BELA
3000K 4000K 6000K
RX100-01**

PRED MONTAŽO SKRBN0 PREBERITE NAVODILA ZA UPORABO IN JIH SHRANITE NA VARN0 MESTO, SAJ JIH BOSTE POZNEJEMORDA ŠE POTREBOVALI.

! Električne naprave lahko povzročijo telesne poškodbe, smrt in materialno škodo. Priklop sme izvesti le strokovnjak za elektrotehniko.

Opomba:

Pred preizkusi izolacijske upornosti svetilko obvezno izključite. Pridržujemo si pravico do sprememb proizvoda in tehničnih specifikacij brez predhodnega obvestila. Za najnovejše tehnične informacije obiščite našo spletno stran www.robust.com ali robustdirect.com.

-20°C < T_{del} < +45°C, 220-240V ~ 50/60Hz, Razred II, IP65

Svetilka nima možnosti zatemnitve.

Primerno za montažo na vnetljive površine.

Inštalacija

1. Preden začnete z delom, izklopite omrežno napajanje.
2. Zagotovite vsaj 100 mm prostora okrog lokacije, kamor nameravate namestiti svetilo.
3. Odprite obrobo, odstranite varovalni vijak in zavrtite difuzor, da ga snamete.
4. Pritisnite sponko tečaja in sprostite ploščo LED.
5. V bazo svetila izvrtajte luknje za kabel in montažne luknje.
6. Napeljite napajalne kable skozi luknjo za kabel.
7. Za namestitev v ohišje BESA: pritrдите bazo svetila v ohišje BESA z dvema vijakoma. Za namestitev na strop/steno: preden zvrčate luknje za pritrđitev, preverite vkopane kable, cevi in drugo stavbno opremo.
8. Priključite fazni, nevtralni in ozemljitveni kabel na sponke.
9. S prilagoditvijo stikala na gonilniku izberite želeno temperaturo barve (3000K, 4000K ali 6000K) in moč (10W, 14W ali 18W). Privzete tovarniške nastavitve: 4000K, 18W. **OPOZORILO: NE spreminjajte temperature barve in moči, ko je svetilo vključeno!**
10. Ponovno pritrđite ploščo LED, poravnajte oznake na difuzorju in ga pritrđite na svoje mesto. Zavarujte jo s silikonsko blazinico in vijakom ter ponovno namestite obrobo na bazo.

Pomni: ta svetilka nima delov, ki bi jih lahko servisiral uporabnik. Če je svetilka poškodovana, jo izključite iz omrežnega napajanja in jo prenehajte uporabljati.

Dodatne obrobe:

RX100T-03/04: Preprosta obroba v krom/črni barvi.

RX100EYT-01/04/24: Polovična obroba v beli/črni/sivi barvi.

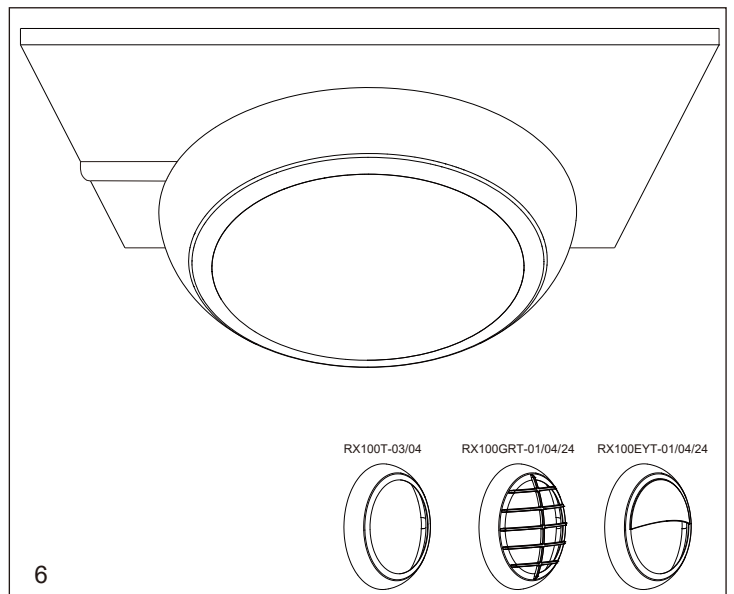
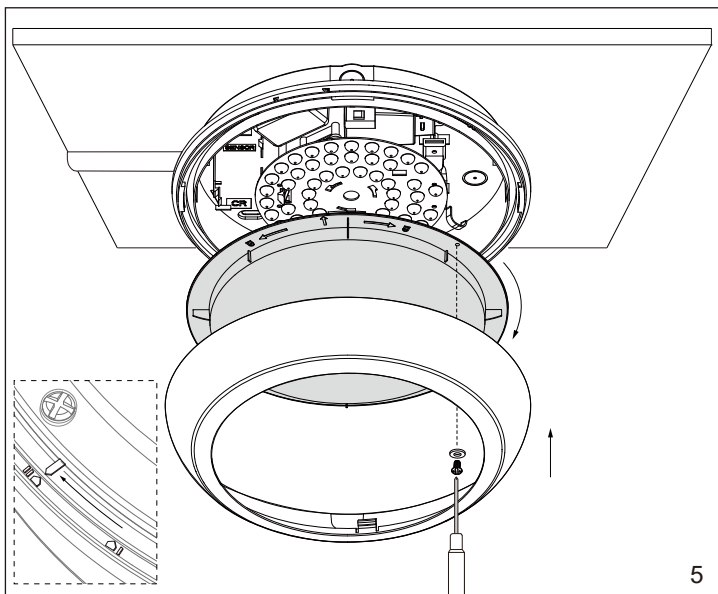
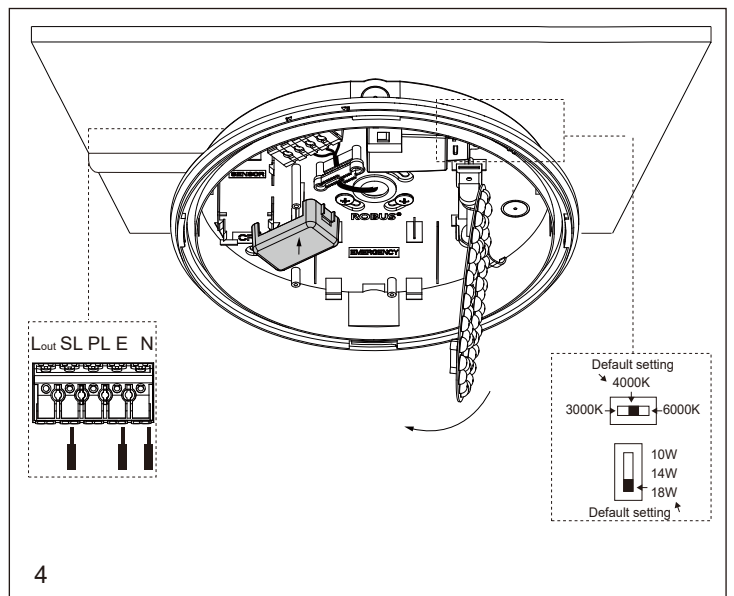
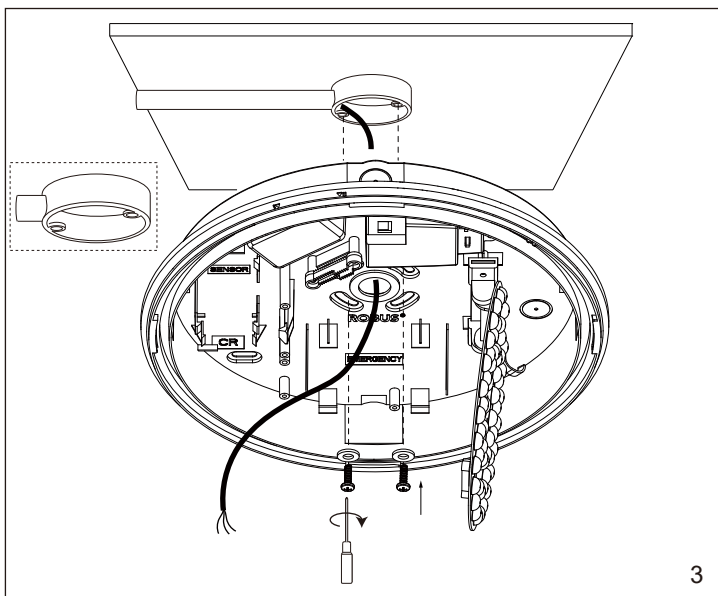
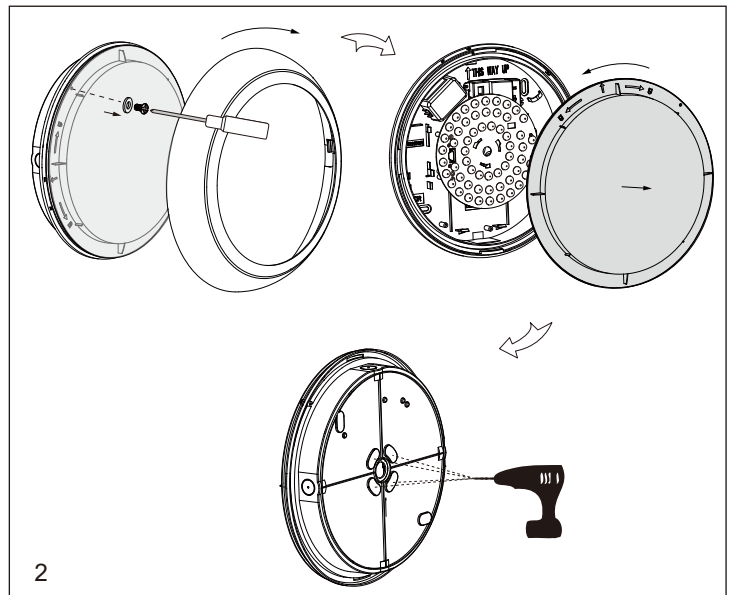
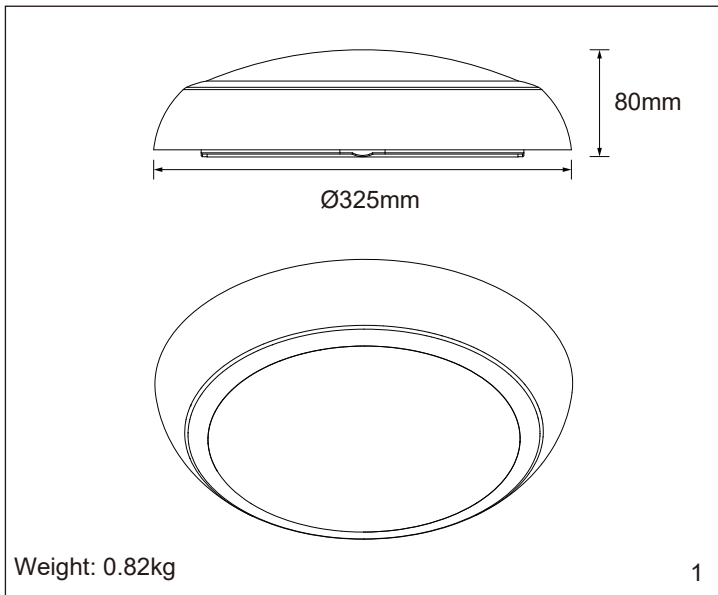
RX100GRT-01/04/24: Rešetkasta obroba v beli/črni/sivi barvi.

Nadzor trga: koda LS energetske učinkovitosti Razred E. RX100-LS

Odklopite dovodne in odvodne priključke gonilnika. Odstranite ploščo LED.

Informacije za uporabnika:

1. Upošteвайте predpise o odstranjevanju odpadne električne in elektronske opreme – proizvoda ni dovoljeno odstraniti med gospodinjnske odpadke (OEEO s simbolom: prekržanim zabojnikom za odpadke na kolesih).
2. Prispevajte k varovanju okolja in omogočite reciklažo proizvoda – po koncu njegove življenjske dobe ga predajte pristojnemu zbirnemu centru za odpadke ali vrnite trgovcu, pri katerem ste ga kupili.
3. Ta oprema lahko vsebuje snovi, ki so v primeru malomarnega ravnanja nevarne za zdravje in okolje. Pomembno je, da proizvod ločite od drugih gospodinjnskih odpadkov in ga predate v reciklažo (OEEO).
4. Simbol »prekržani zabojnik za odpadke na kolesih« na proizvodu pomeni, da tega proizvoda ni dovoljeno odstraniti med običajne gospodinjnske odpadke, temveč skladno s predpisi o OEEO.



IT: AVVERTENZA – I dispositivi elettrici possono causare lesioni gravi o la morte o danneggiare l'apparecchio. In caso di dubbi sull'installazione o sull'utilizzo di questo prodotto, consultare un elettricista competente. Assicurarsi che l'alimentazione principale sia spenta prima di effettuare interventi.

EST: HOIATUS! Elektritooted võivad põhjustada surma, raskaid vigastusi või varakahjustusi. Kui teil on toote paigaldamisel või kasutamisel kahtlusi, küsige nõu asjatundlikult elektrikult. Enne töö alustamist veenduge, et elektrivool oleks välja lülitatud.

SLK: UPOZORNENIE - Elektrické výrobky môžu spôsobiť smrť, vážne zranenie alebo škodu na majetku. Ak máte akékoľvek pochybnosti o inštalácii tohto výrobku, poraďte sa s kvalifikovaným elektrikárom. Pred začatím práce skontrolujte, že je hlavný zdroj

L.E.D Lighting & Electrical Distribution Group Ltd
 IRE: Nangor Road, Dublin 12, D12 E7VP, Ireland
 UK: Bracknell Enterprise & Innovation Hub, Ocean House, 12th Floor, The Ring, Bracknell, Berkshire RG12 1AX, UK

Tel: +353 1 7099000
 Fax: +353 1 7099060
 Email: info@robus.com
 Website: www.robus.com

