

ROBUS®

EN

WAYLUX 9W LED, 3000K, 600MM / 800MM,
DIE-CAST ALUMINIUM BOLLARD, DARK GREY

RWX093060-25 RWX093080-25

**PLEASE READ INSTRUCTION BEFORE COMMENCING INSTALLATION-
AND RETAIN FOR FUTURE REFERENCES.**

! Electrical products can cause death or injury, or damage to property.
The Installation must be carried out by a qualified electrician.

Note:

The luminaire must be disconnected before carrying out any insulation
resistance testing. Product technical information and specification may
change over time without prior notification. For the latest technical
information please visit our web site www.robus.com or
robustirect.com

-20°C < Ta < +50°C, 220-240V ~ 50/60Hz, Class I, IP65
Luminaire is non-dimmable.
Suitable for mounting on the cement concrete ground.

Installation

1. Ensure mains supply is switched off before commencing work.
2. Location: Avoid pedestrian ways, any obstructions, and waterlogged areas for installing the fixtures..Check wiring way layouts, cable lengths, etc before commencing work.
3. Take the bottom metal plate out from the body of fitting via releasing the screws Using suitable Allen keys.
4. There must be a power cables that be pre-set on the mounting place. Make sure the light emitting face is aimed to its designated target area.
5. Mark the points on the surface ground basing on the mounting holes of the bottom plate; Insert the anchored bolts after drilling the holes. And then fix the bottom plate onto the ground using the screw nuts, ensure it is secure.
6. Connect the mains supply cables to the input supply cables of the fitting using suitable IP connector with correct ratings: Brown to L, Blue to N and Yellow/Green to E. (RCONIP68-04. Not supplied together. Please purchase the IP connector separately).
7. Refit the body of fitting to the bottom metal plate and use the Allen key to fasten the screws.

Safety note! The power supply cord must be free from or not to be exposed to mechanical damage. If the external flexible cable or cord of this luminaire is damaged, it shall be exclusively replaced by the manufacturer or his service agent or a similar qualified person in order to avoid a hazard. This luminaire has no user serviceable parts. If damaged, disconnect from mains and discontinue use.

Market Surveillance:

LS Code of energy efficiency Class D. RWX093060-LS

Remove the counter sunk screws at the top part of the extruded Al. profile near to the optical head and expose the LED Plate.

Information for the Product user:

1. Please note the requirement to dispose of Waste Electrical & Electronic Equipment separately from household waste (WEEE marked with crossed out wheellie bin symbol).
2. Please consider your role in contributing to re-use, recycling, and other forms of recovery of Waste Electrical and Electronic Equipment by returning this product at end of life to a collection centre for waste equipment or a civic amenity site or to a retail outlet from which you had purchased it or from where you are purchasing a replacement.
3. This equipment may contain substances that are hazardous to health and to the environment if disposed of carelessly. It is important that it is separated from normal household waste and recycled in the WEEE chain.
4. The "crossed out wheellie bin symbol" on a product indicates this equipment must not be disposed of in normal household waste but should be disposed of in accordance with the local WEEE regulations.

Issue 2 160125

ROBUS®

NL

WAYLUX 9W LED, 3000K, 600MM / 800MM,
GEGOTEN ALUMINIUM PAAL, DONKERGRIJS

RWX093060-25 RWX093080-25

**LEES DE INSTRUCTIES VOORDAT U BEGINT MET DE INSTALLATIE EN HOU
ZE BIJ VOOR LATER.**

! Elektrische producten kunnen de dood of letsel veroorzaken of eigendommen beschadigen. De installatie dient te worden uitgevoerd door een elektricien.

Opmerkingen:

De lamp moet worden losgekoppeld voordat de isolatieweerstand wordt getest. Technische gegevens en specificaties van dit product kunnen zonder voorafgaande kennisgeving wijzigen. Ga voor de meest recente technische gegevens naar onze website www.robus.com of robustirect.com

-20°C < Ta < +50°C, 220-240V ~ 50/60Hz, Klasse I, IP65
Niet-dimbare armatuur.
Geschikt voor montage op de betonnen betongrond.

Installatie

1. Zorg dat het lichtnet is uitgeschakeld voordat u begint.
2. Installatieplaats: Vermijd voetpaden, obstakels en zones met veel water voor het installeren van de armaturen. Controleer de lay-outs van de bedradingsroutes, kabellengtes, enz. voordat u met de werkzaamheden begint.
3. Haal de onderste metalen plaat uit de fitting door de schroeven los te draaien met behulp van geschikte inbussleutels.
4. Er moeten stroomkabels zijn die vooraf op de montageplaats zijn aangebracht. Zorg ervoor dat de lichtuitstralende zijde naar het doelgebied gericht is.
5. Markeer de punten op de ondergrond op basis van de montagegaten van de bodemplaat; Plaats de verankerde bouten na het boren van de gaten. En bevestig vervolgens de bodemplaat op de grond met behulp van de schroefmoeren, zorg ervoor dat alles goed vastzit.
6. Sluit de netvoedingskabels aan op de ingangsvoedingskabels van de fitting met behulp van een geschikte IP-connector met de juiste classificaties: Bruin op L, blauw op N en geel/groen op E.(RCONIP68-04. Niet samen geleverd. (De IP-connector wordt afzonderlijk verkocht)
7. Plaats de fitting terug op de metalen onderplaat en gebruik de inbussleutel om de schroeven vast te zetten.

Veiligheidsopmerking! Het netsnoer moet vrij zijn van of niet worden blootgesteld aan mechanische schade. Als de externe flexibele kabel of het snoer van deze armatuur beschadigd is, mag deze uitsluitend door de fabrikant of diens vertegenwoordiger of een vergelijkbaar gekwalificeerd persoon worden vervangen om gevaar te voorkomen. Deze armatuur bevat geen onderdelen die door de gebruiker kunnen worden gerepareerd. Koppel bij beschadiging los van het lichtnet en stop met gebruiken.

Marktoezicht: LS-code voor energie-efficiëntieklasse D. RWX093060-LS Verwijder de verzonken tegenschroeven aan de bovenkant van het geëxtrudeerde AL.-profiel in de buurt van de optische kop en stel de LED-PLAAT bloot.

Informatie voor de gebruiker van het product:

1. Houd rekening met de verplichting om afgedankte elektrische en elektronische apparatuur gescheiden van het huishoudelijk afval in te leveren (AEEA gemarkeerd met het symbool van een doorgestreepte vuilnisbak).
2. Denk na over uw rol in het bijdragen aan hergebruik, recycling en andere vormen van terugwinning van afgedankte elektrische en elektronische apparatuur door dit product aan het einde van de levensduur in te leveren bij een inzamelpunt voor afgedankte apparatuur, een milieustation of bij een verkooppunt waar u het hebt gekocht of waar u een vervangend apparaat koopt.
3. Deze apparatuur kan stoffen bevatten die gevaarlijk zijn voor de gezondheid en het milieu als ze onzorgvuldig worden weggegooid. Het is belangrijk dat het gescheiden wordt van het normale huishoudelijke afval en verwerkt wordt in de AEEA-keten.
4. Het "symbool van een doorgestreepte vuilnisbak" op een product geeft aan dat deze apparatuur niet bij het normale huishoudelijke afval mag worden weggegooid maar dat het moet worden verwerkt volgens de plaatselijke AEEA-voorschriften.

ROBUS®

DE

WAYLUX 9 W LED, 3000K, 600MM / 800MM,
POLLER AUS ALUMINIUM-DRUCKGUSS,
DUNKELGRAU

RWX093060-25 RWX093080-25

**LESEN SIE DIE ANLEITUNG, BEVOR SIE MIT DER INSTALLATION
BEGINNEN, UND BEWAHREN SIE SIE FÜR DIE SPÄTERE VERWENDUNG
AUF. ! Elektronikprodukte können Tod, schwere Verletzungen oder
Sachschaden verursachen. Die Installation muss von einem Elektriker
vorgenommen werden.**

Hinweis:

Vor der Durchführung von Isolationswiderstandsprüfungen muss die
Leuchte vom Strom getrennt werden. Technische Produktinformationen und
Angaben können sich im Lauf der Zeit ohne weitere Mitteilung ändern.
Besuchen Sie unsere Webseite www.robus.com oder robustirect.com für
aktuelle technische Informationen.

-20°C < UT < +50°C, 220-240V ~ 50/60Hz, Klasse I, IP65
Leuchte ist nicht dimmbar.
Geeignet für die Montage auf dem Zementbetonboden.

Installation

1. Vergewissern Sie sich, dass die Stromzufuhr ausgeschaltet ist, bevor Sie mit der Installation beginnen.
2. Standort: Vermeiden Sie bei der Installation der Leuchten Fußgängerwege, Hindernisse und wasserdurchlässige Bereiche. Überprüfen Sie vor Beginn der Arbeiten die Leitungsführung, Kabellängen usw.
3. Nehmen Sie die untere Metallplatte aus dem Leuchtenkörper heraus, indem Sie die Schrauben mit einem geeigneten Inbusschlüssel lösen.
4. Am Montageort muss ein Stromkabel vorhanden sein. Vergewissern Sie sich, dass die Lichtaustrittsfläche auf den vorgesehenen Zielbereich ausgerichtet ist.
5. Markieren Sie auf dem Boden die Punkte gemäß den Montagelöchern der Bodenplatte; setzen Sie nach dem Bohren der Löcher die Ankerbolzen ein. Befestigen Sie dann die Bodenplatte mit den Schraubenmuttern auf dem Boden. Achten Sie darauf, dass sie sicher fixiert ist.
6. Verbinden Sie die Stromkabel mithilfe eines geeigneten IP-Verbinders mit den Eingangsstromkabeln der Leuchte: Braun an L, Blau an N und Gelb/Grün an E. (RCONIP68-04. Wird nicht zusammen geliefert. Bitte erwerben Sie den IP-Verbinder separat.)
7. Bringen Sie den Leuchtenkörper wieder an der metallenen Bodenplatte an und ziehen Sie die Schrauben mit dem Inbusschlüssel fest.

Sicherheitshinweis! Das Stromkabel darf nicht beschädigt sein und keinen mechanischen Zerstörungen ausgesetzt werden. Sollte das flexible Stromkabel dieser Leuchte beschädigt sein, darf es nur vom Hersteller, seinem Kundendienst oder qualifiziertem Fachpersonal ausgetauscht werden, um Gefahren zu vermeiden. Diese Leuchte hat keine Teile, die vom Anwender gewartet werden müssen. Sollte sie beschädigt sein, trennen Sie die Leuchte von der Stromversorgung und stellen Sie den Gebrauch ein.

Marktüberwachung: LS-Code der Energieeffizienzklasse D. RWX093060-LS Entfernen Sie die Senkschrauben am oberen Teil des Aluprofils in der Nähe des optischen Kopfes und legen Sie die LED-Platine frei.

Informationen für den Benutzer:

1. Bitte beachten Sie die Bestimmung, Elektro- und Elektronik-Altgeräte getrennt vom Hausmüll zu entsorgen (WEEE, gekennzeichnet mit dem Symbol der durchgestrichenen Mülltonne).
2. Bitte denken Sie daran, zur Wiederverwendung, zum Recycling und zu anderen Formen der Verwertung von Elektro- und Elektronik-Altgeräten beizutragen, und geben Sie dieses Produkt am Ende seiner Lebensdauer bei einer Sammelstelle für Altgeräte, einer städtischen Einrichtung oder bei der Verkaufsstelle zurück, bei der Sie es gekauft haben oder bei der Sie einen Ersatz erwerben.
3. Dieses Gerät kann Stoffe enthalten, die bei unsachgemäßer Entsorgung gesundheits- und umweltgefährdend sind. Es muss daher vom normalen Hausmüll getrennt und in der WEEE-Kette recycelt werden.
4. Das Symbol „durchgestrichene Mülltonne“ auf einem Produkt zeigt an, dass dieses Gerät nicht im normalen Hausmüll entsorgt werden darf, sondern gemäß den örtlichen WEEE-Richtlinien entsorgt werden muss.

ROBUS®

FR

WAYLUX LED 9W, 3000K, 600MM/800MM,
POTELET EN ALUMINIUM MOULÉ SOUS
PRESSION, GRIS FONCÉ

RWX093060-25 RWX093080-25

VEUILLEZ LIRE LES INSTRUCTIONS AVANT DE COMMENCER L'INSTALLATION ET CONSERVEZ-LES POUR TOUTES UTILISATIONS FUTURES.

Les produits électriques peuvent causer la mort, de graves blessures ou des dégâts matériels. L'installation doit être effectuée par un électricien qualifié. La chute du produit ou d'une personne depuis une position élevée peut provoquer des blessures graves. Veuillez vous assurer que l'équipement adéquat est utilisé par une personne compétente.

Remarque :

Le luminaire doit être déconnecté avant d'effectuer tout test de résistance à l'isolation. Les informations techniques et caractéristiques peuvent changer au fil du temps sans notification préalable. Pour rester informé de ces possibles modifications, veuillez consulter le site internet www.robus.com ou robustdirect.com.

-20°C < Ta < +50°C, 220-240V ~ 50/60Hz, Classe I, IP65

Ce luminaire est non-dimmable.

Convient pour le montage sur le sol en béton de ciment.

Installation

1. Veuillez à couper l'alimentation secteur avant d'entreprendre l'installation.
2. Emplacement : Évitez d'installer le luminaire sur les allées piétonnes, les obstructions et les sols gorgés d'eau. Vérifiez la disposition des chemins de câblage, les longueurs de câbles, etc., avant d'entreprendre l'installation.
3. Séparez l'embase métallique du luminaire à l'aide d'une clé Allen.
4. L'emplacement de pose du luminaire doit être précâblé. Veuillez à orienter la face lumineuse en direction de la zone à éclairer.
5. Marquez l'emplacement des trous de fixation de l'embase du luminaire au sol. Percez les trous, puis insérez les boulons d'ancrage. Fixez l'embase au sol à l'aide des écrous de fixation. Veuillez à serrer correctement les écrous.
6. Raccordez les câbles d'alimentation secteur aux câbles d'alimentation du luminaire via un connecteur IP, correctement calibré : Phase/Brun sur L, Neutre/Bleu sur N et Terre/Jaune-Vert sur E. (RCONIP68-04. Non fourni. Connecteur IP à acquérir séparément).
7. Fixez le luminaire à l'embase métallique en serrant les vis à l'aide de la clé Allen.

Consigne de sécurité ! Veuillez à protéger le cordon d'alimentation contre tout risque de dommage mécanique. Si le câble souple externe ou le cordon de ce luminaire est endommagé, il doit être remplacé exclusivement par le fabricant, son représentant ou une personne de même qualification afin d'écarter tout danger. Ce luminaire ne comporte aucune pièce réparable par l'utilisateur. En cas de dommage, déconnectez l'alimentation et cessez toute utilisation.

Surveillance du marché : code de rendement énergétique LS Classe D. RWX093060-LS Dévissez les vis à tête fraisée de la partie supérieure en aluminium extrudé près du capteur optique pour accéder à la platine LED.

Informations pour l'utilisateur du produit :

1. Respectez l'obligation de mettre les déchets d'équipements électriques et électroniques au rebut séparément (DEEE/WEEE marqué par le symbole d'un conteneur poubelle barré par une croix).
2. Merci de contribuer au réemploi, recyclage et autres formes de valorisation des déchets d'équipements électriques et électroniques en déposant ce produit en fin de vie dans un point de collecte des déchets ou un site municipal ou dans un point de vente où vous avez acheté le produit où auquel vous achetez le produit de remplacement.
3. Cet appareil peut contenir des matières nocives pour la santé et pour l'environnement en cas de mise au rebut sans précautions. Il est important de le mettre au rebut séparément des déchets ménagers et de le recycler dans la chaîne DEEE.
4. Le symbole de conteneur poubelle barré par une croix apposé sur le produit indique que ce produit ne doit pas être mis au rebut avec les déchets ménagers, mais conformément à la réglementation locale applicable aux DEEE.

ROBUS®

SL

WAYLUX 9W LED, 3000K, 600MM / 800MM,
SVETLEČI STEBRIČEK IZ TLAČNO LITEGA
ALUMINIJA, TEMNO SIVE BARVE

RWX093060-25 RWX093080-25

PRED MONTAŽO SKRBNO PREBERITE NAVODILA ZA UPORABO IN JIH SHRANITE NA VARNO MESTO, SAJ JIH BOSTE POZNEJEMORDA ŠE POTREBOVALI.

! Električne naprave lahko povzročijo telesne poškodbe, smrt in materialno škodo. Priklop sme izvesti le strokovnjak za elektrotehniko.

Opomba:

Pred preizkusi izolacijske upornosti svetilko obvezno izključite. Pridržujemo si pravico do sprememb proizvoda in tehničnih specifikacij brez predhodnega obvestila. Za najnovejše tehnične informacije obiščite našo spletno stran www.robus.com ali robustdirect.com.

-20 °C < T_{del} < +50 °C, 220–240 V ~50/60 Hz, razred I, IP65

Svetilka ni zatemnilna.

Primerno za montažo na betonska tla.

Inštalacija

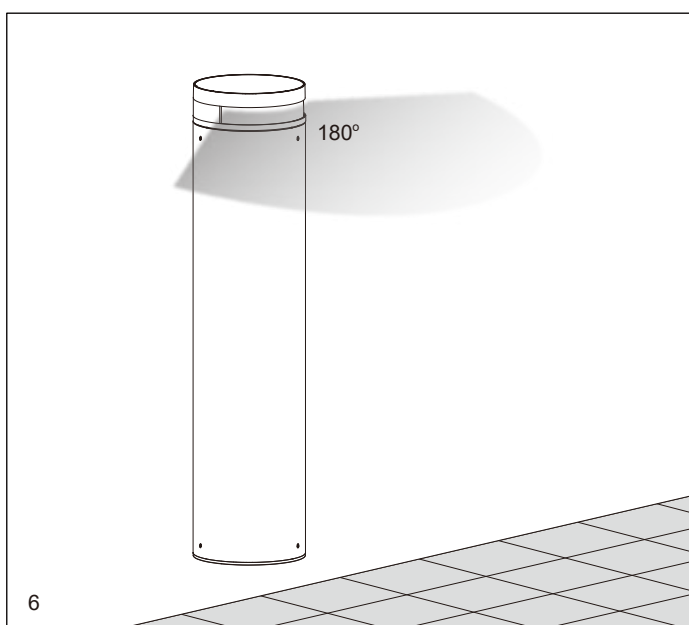
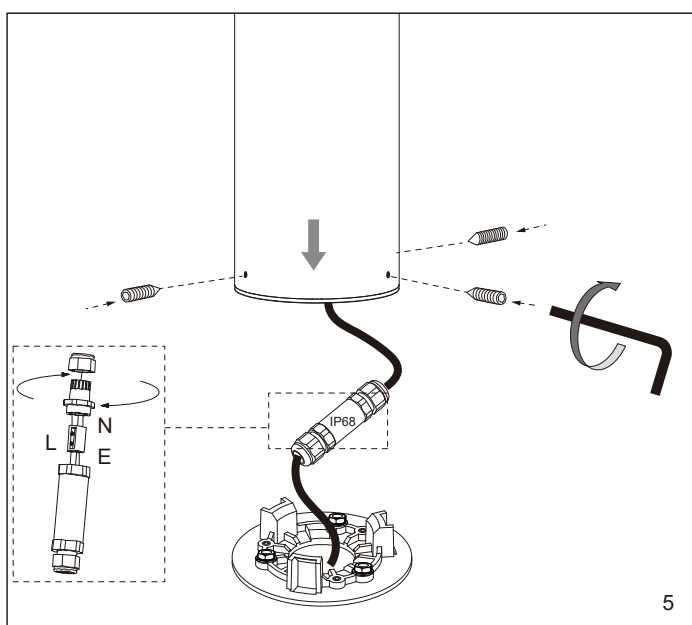
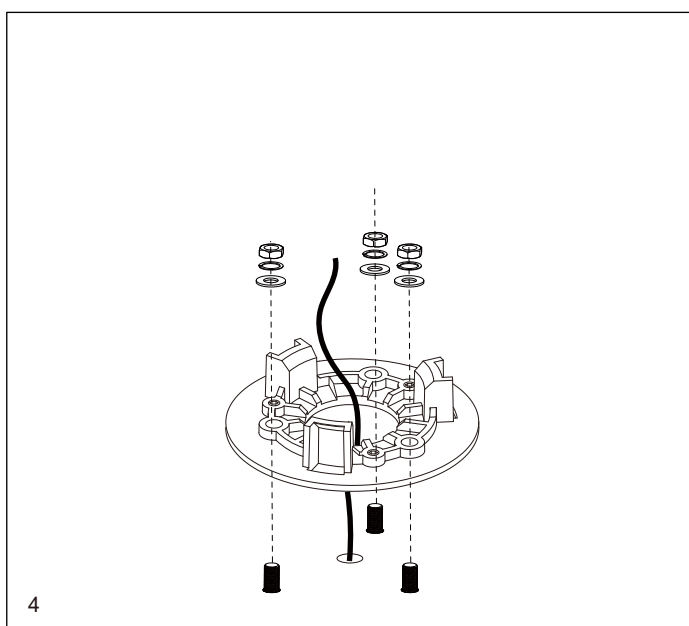
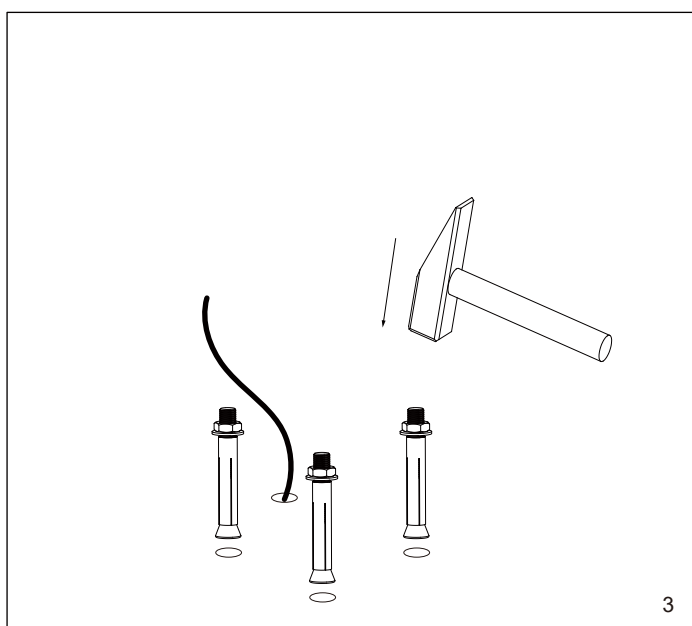
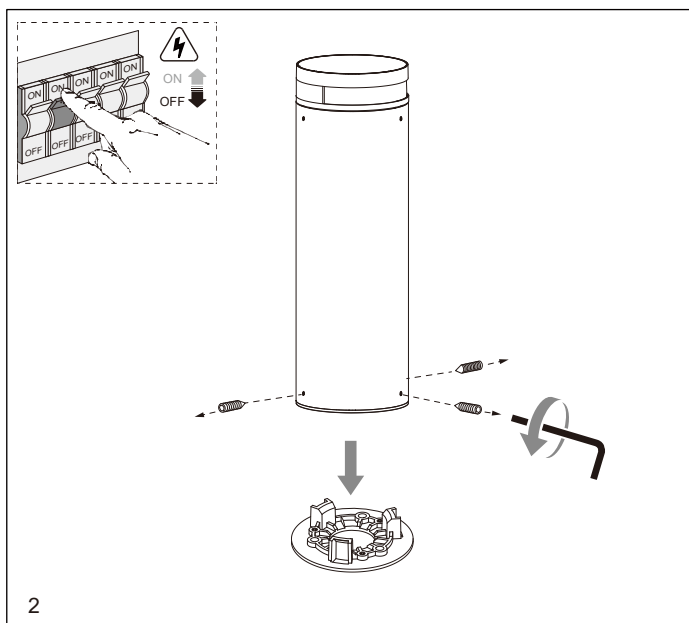
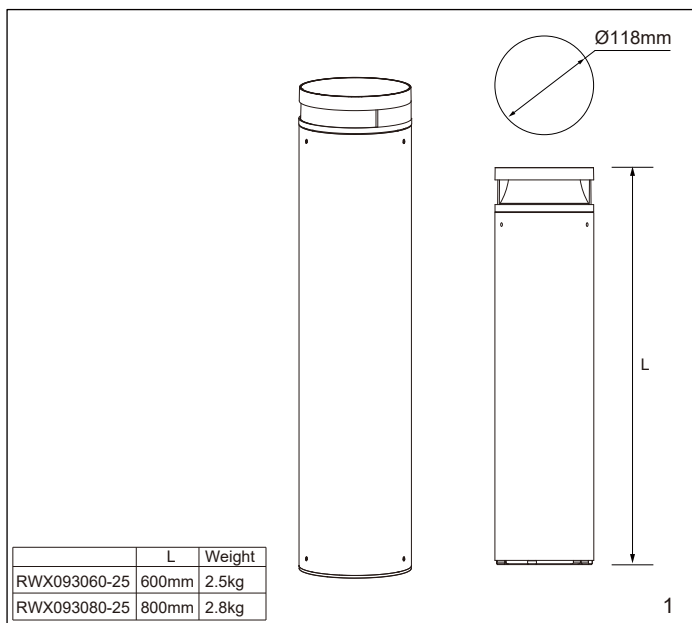
1. Pred začetkom dela izključite omrežno napajanje.
2. Lokacija: Za namestitev svetlobne naprave se izogibajte potem za pešce, morebitnim oviram in območjem, na katerih se zadržuje voda. Pred začetkom dela preverite namestitev ožičenja, dolžino kablov itd.
3. Vzemite spodnjo kovinsko ploščo iz ohišja svetlobne naprave tako, da zrahljate vijake s pomočjo ustreznega imbus ključa.
4. Napajalni kablji morajo biti na voljo na lokaciji za namestitev. Priprčajte se, da je del, ki oddaja svetlobo, usmerjen v namensko ciljno področje.
5. Označite točke na površini na osnovi montažnih odprtín na spodnji plošči. Zvrтайте luknje in vstavite sidrne vijake. Nato pritrdite spodnjo ploščo na tla z vijaki in preverite, če je trdno pritrjeno.
6. Povežite napajalne kable in vhodne napajalne kable svetlobne naprave s primernim konektorjem IP s pravičnimi oznakami: rjava na L, modra na N in rumeno-zelena na E. (RCONIP68-04. Ni dobavljeno. Konektor IP morate kupiti ločeno).
7. Pritrdite ohišje svetlobne naprave na spodnjo kovinsko ploščo in s pomočjo imbus ključa pritrdite vijake.

Varnostno obvestilo! Napajalni kabel ne sme biti mehansko poškodovan in ga je treba zaščititi pred mehanskimi poškodbami. Zaradi varnosti lahko zunanji gibki kabel tega svetila, če se poškoduje, zamenja samo proizvajalec ali pooblaščen servisier ali podobno kvalificirana oseba. ta svetilka nima delov, ki bi jih lahko servisiral uporabnik. Če je svetilka poškodovana, jo izključite iz omrežnega napajanja in jo prenehajte uporabljati.

Nadzor trga: LS Koda energetske učinkovitosti Razred D. RWX093060-LS Odstranite ugreznjene vijake na zgornjem delu ekstrudiranega profila AI v bližini optične glave in izpostavite ploščo LED.

Informacije za uporabnika:

1. Pomnite, da odpadne električne in elektronske opreme ni dovoljeno odstraniti med običajne odpadke (odpadna električna in elektronska oprema, označena s simbolom "prečrtanega smetnjaka").
2. Upoštevajte, da imate pomembno vlogo pri ponovni uporabi, recikliranju in drugih oblikah obnove odpadne električne in elektronske opreme. Ta proizvod po izteku tehnične življenjske dobe odnesite v zbirni center za odpadno opremo ali v trgovino, kjer ste kupili prvotno ali nadomestno opremo.
3. V tej opremi so lahko snovi, ki so pri malomarnem odstranjevanju škodljive za zdravje in okolje. Pomembno: Odpadno električno in elektronsko opremo je treba zbirati in odstraniti ločeno od običajnih odpadkov ter reciklirati v verigi OEEO.
4. Simbol "prečrtan smetnjak" na proizvodu pomeni, da opreme ni dovoljeno odstraniti med običajne odpadke, ampak jo je treba odstraniti v skladu z lokalnimi predpisi o odpadni električni in elektronski opremi.



IT: AVVERTENZA – I dispositivi elettrici possono causare lesioni gravi o la morte o danneggiare l'apparecchio. In caso di dubbi sull'installazione o sull'utilizzo di questo prodotto, consultare un elettricista competente. Assicurarsi che l'alimentazione principale sia spenta prima di effettuare interventi.
 EST: HOIATUS! Elektritooted võivad põhjustada surma, raskeid vigastusi või varakahjustusi. Kui teil on toote paigaldamisel või kasutamisel kahtlusi, küsige nõu asjatundlikult elektrikult. Enne töö alustamist veenduge, et elektrivool oleks välja lülitatud.
 SLK: UPOZORNENIE - Elektrické výrobky môžu spôsobiť smrť, vážne zranenie alebo škodu na majetku. Ak máte akékoľvek pochybnosti o inštalácii tohto výrobku, poraďte sa s kvalifikovaným elektrikárom. Pred začatím práce skontrolujte, že je hlavný zdroj