

# MD1-FttH multi duct



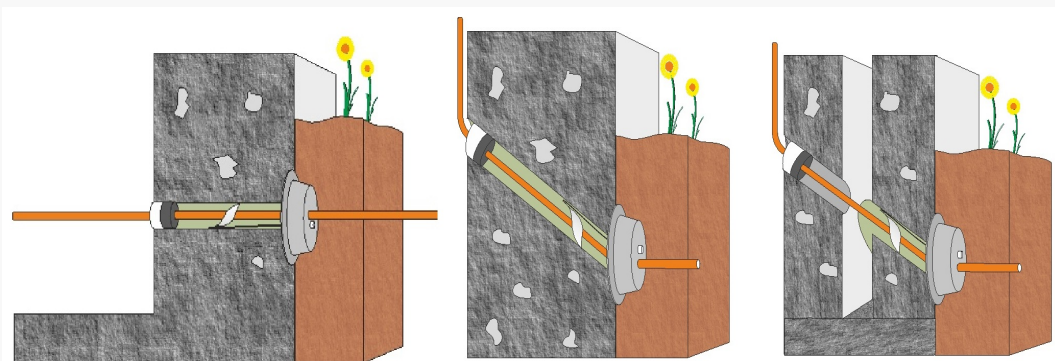
De Filoform MD1-FttH multi duct is ontwikkeld voor het gas- en waterdicht afdichten van meerdere kabels of subducts. De afdichtkap wordt eenvoudig middels een verankeringspen vastgezet aan de buitenzijde van de woning. Hierdoor is het niet nodig om extra gaten te boren en de kap vast te zetten met schroeven.

Na het plaatsen van kap wordt de kap gevuld met de Filoform expanderende PU hars type 2234. De verpakking bevat exact de juiste hoeveelheid voor het maken van een goede afdichting. Na het injecteren van de hars zet deze uit en vult de complete doorvoer. Binnen 30 minuten is de hars volledig uitgehard. Eventuele beschadigen aan de buitenzijde van de muur worden hiermee hersteld.

Voor het afdichten van de doorvoeropening aan de binnenzijde van de woning adviseren wij het gebruik van de Filoform Fill & Seal afdichtpasta.

## Kenmerken

- Universeel, geschikt voor het invoeren van meerdere microducts en microkabels
- Excellente afdichting door expansie van de afdichthars in zowel het boorgat als in de afdichtkap
- Gas- en waterdicht 2,0 bar
- Geschikt voor het afdichten van doorvoeringen in de meest voorkomende muurtypen volgens DIN 18533 en muren van WU-beton belastingsklasse 1 en 2, (waterdichtheid 2,0 bar)
- Voldoet aan DIN 18322 ondergrondse kabelwerken: invoeringen van kabels en leidingen in gebouwen dienen water- en gasdicht gemaakt te worden
- Eenvoudige en snelle montage, zonder speciale gereedschappen
- Geen kostbare grote boringen noodzakelijk
- Ook geschikt voor schuin geboorde doorvoeringen
- Hoge mechanische sterkte, bestand tegen grondbewegingen, schokken en vibraties
- Een complete set voor één doorvoerdichting
- Meer dan 30 jaar operationele praktijkervaring, wordt geïnstalleerd in diverse telecom netwerken



## Specificaties

### Set inhoud

Art.nr. 80217	Art.nr. 80216
MD1-FttH 4x4-8mm	MD1-FttH 4x12,5 / 1x20mm
Art.nr. 80217.2	
SET - MD1-FttH + FttH entry 90° voor 2x7mm	

### Afmetingen kap

Buiten diameter	Binnen diameter	Hoogte
132 mm	106 mm	30 mm

## Specificaties expanderende hars

Eigenschappen	Eenheid	Waarde
Starttijd expansie	seconden	> 95
Eindtijd expansie	minuten	15
Drukweerstand	N / cm <sup>2</sup>	> 60
Gas- en waterdichtheid 1,0bar	30 dagen	geen lekkage
Gas- en waterdichtheid 2,0bar	24 uur	geen lekkage
Volumevastheid in water	kubus, ribbe 10cm	geen verandering
Temperatuurcycli, -20°C tot +40°C	10 opeenvolgende cycli	geen lekkage
Trillingstest 10 Hz/amplitude 3mm	240 uur	geen lekkage
Axiale trekkracht	diameter x 10 N	geen lekkage
Weerstand tegen buiging	kabels 45° in 2 richtingen >250mm	geen lekkage
Expansie polyurethaan-vulmiddel in buis	cm	< 40
Temperatuurbestendigheid	°C	+120
Chemische bestendigheid		
0,1N Na <sub>2</sub> SO <sub>4</sub>	30 dagen	geen aantasting
0,1N NaCl	30 dagen	geen aantasting
0,1N H <sub>2</sub> SO <sub>4</sub>	30 dagen	geen aantasting
0,1N NaOH	30 dagen	geen aantasting
Dieselolie	30 dagen	geen aantasting
Benzine	30 dagen	geen aantasting
Bestendigheid		
Schimmels		goed
Knaagdieren		goed
Houdbaarheid	maanden	minimaal 30

# MD1-FttH multi duct

## Extra info

### Montage-instructies

- [80217 - MD1-FttH 4x4-8mm](#)
- [80216 - MD1-FttH 4x12,5 / 1x20mm](#)
- [80217.2 - SET - MD1-FttH + FttH entry 90° for 2x7mm](#)

### MSDS veiligheidsblad

- [Download: Veiligheidsblad Polyurethaan vulmiddel 2095, 2234, 2235, 2566](#)

## Producten

Art.nr.	Product Naam	Doorvoer diameter min.-max. (mm)	Diameter kabels of leidingen van-tot (mm)	Besteleenheid
80217	MD1 FttH 4x4-8mm	Ø 16-32	4x4-8mm	per stuk
80216	MD1 FttH 4x12,5mm / 1x20mm	Ø 32-50	4x12,5mm / 1x20mm	per stuk
80217.2	SET - MD1-FttH + FttH entry 90° for 2x7mm	Ø 22-32	2x7mm	per set